

VIGILANCIA DE LA GRIPE EN NAVARRA

TEMPORADA 2010-2011. SEMANA 52 (del 26 de diciembre al 1 de enero)

Actividad gripal con intensidad media y tendencia creciente.

Síndromes gripales: 238,1 casos por 100.000 habitantes. El ascenso en la incidencia ha sido más pronunciado en las áreas de Tudela (392 por 100.000) y Estella (354), que en la de Pamplona (193). La mayor incidencia se registra en jóvenes de 15 a 44 años (367), seguidos por los de 45 a 64 años (207). Es previsible que aumenten los casos en niños cuando se reanude la actividad escolar.

Resultados de laboratorio: La gran mayoría de los frotis procesados (75%) han resultado positivos para virus de la gripe, y apenas se detectan otros virus respiratorios como causa de síndromes gripales. La gran mayoría de los casos de gripe confirmados han correspondido al virus de la gripe AnH1N1, aunque también se han confirmado casos de gripe B.

Hasta la semana 52 se han notificado nueve ingresos hospitalarios con confirmación de gripe AnH1N1, de los cuales seis han sido dados de alta.

Incidencia semanal de síndromes gripales, actividad de los médicos centinela y vigilancia virológica*

Semana	Navarra Tasa por 100.000	Red centinela de la gripe en Navarra						Ingresos en hospital	Otros virus	España Tasa por 100.000
		Casos	Frotis procesados	Confirmados para gripe	Gripe AnH1N1	Gripe A H3	Gripe B			
40	7,3	6	3	0	-	-	-	-	-	10,15
41	9,9	14	8	0	-	-	-	-	-	10,81
42	11,8	19	10	0	-	-	-	-	PI	18,32
43	12,6	19	16	2 (13%)	1	1	-	-	Adeno	16,49
44	12,0	18	11	1 (9%)	1	-	-	-	Adeno; PI	15,26
45	15,8	23	12	1 (8%)	1	-	-	-	-	18,82
46	12,1	11	7	0	-	-	-	-	VRS, PI	17,69
47	15,9	11	7	1 (14%)	1	-	-	-	VRS, Adeno	20,31
48	11,2	9	3	1 (33%)	1	-	-	-	VRS	22,71
49	12,1	9	5	3 (66%)	3	-	-	-	VRS	13,76
50	31,5	29	10	1 (10%)	1	-	-	2	VRS	40,39
51	78,0	78	38	22 (58%)	22	-	-	4	-	82,62
52	238,1	199	47	35 (75%)	34	-	1	3	-	

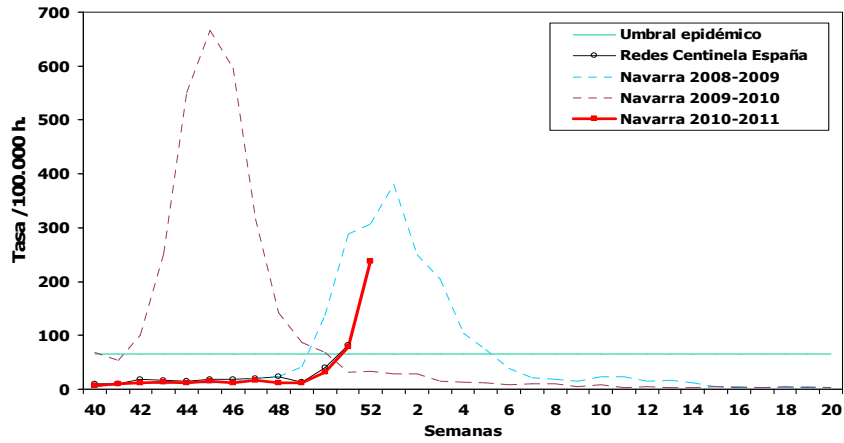
Las tasas de Navarra están calculadas incluyendo todos los casos notificados en la red pública de Atención Primaria.

La red de médicos centinela realiza la vigilancia epidemiológica y virológica y cubre el 18% de la población.

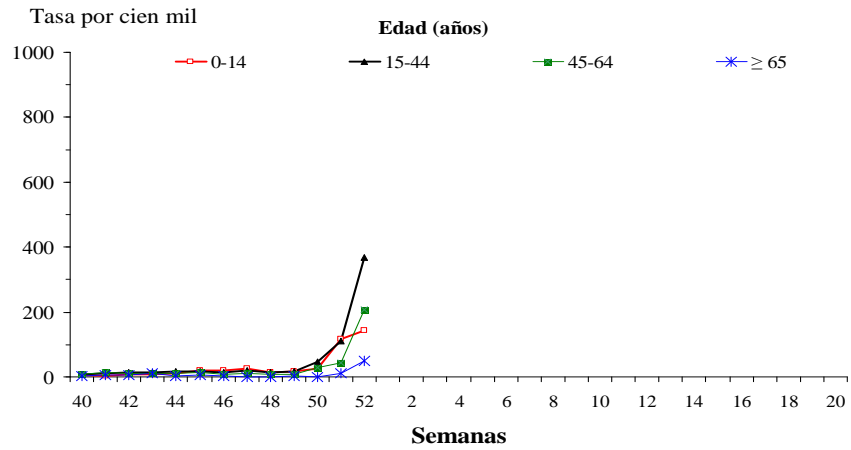
Adeno: adenovirus; PI: virus parainfluenza; VRS: virus respiratorio sincitial.

*los datos de las últimas semanas pueden sufrir algunos cambios conforme cuando se completen las determinaciones de laboratorio.

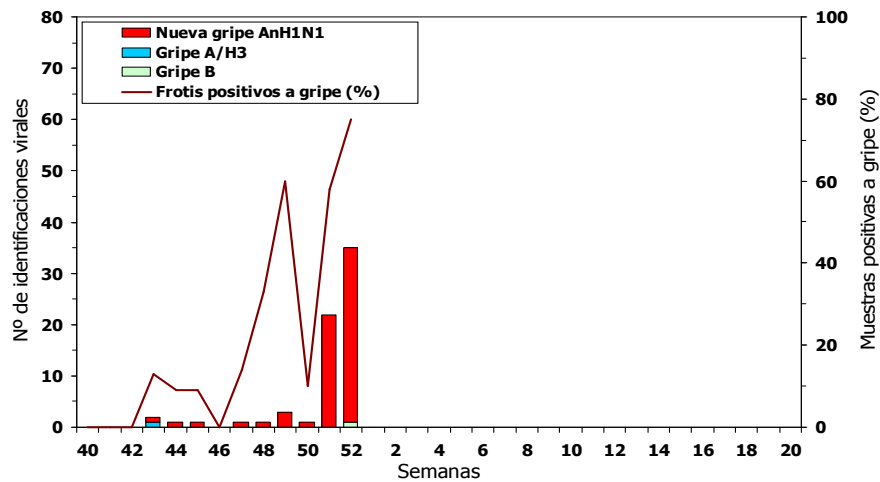
Incidencia semanal de síndromes gripales 2010-2011



Incidencia semanal de síndromes gripales según edad en Navarra, 2010-2011



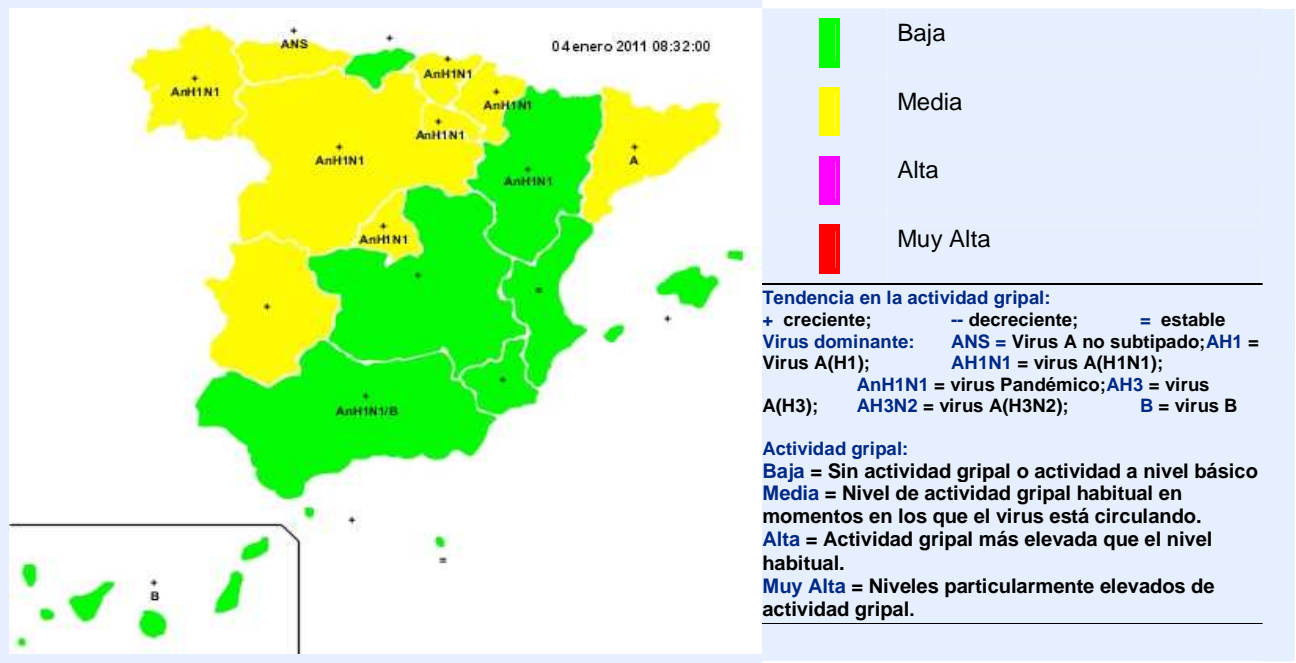
Identificaciones virales en pacientes de la red centinela, 2010-2011



Información de las redes centinela de Gripe de España y Europa (semana 51)

España: La incidencia de gripe (83 casos por 100.000) sobrepasa el umbral epidémico e inicia la onda epidémica de la temporada. El 44% de las muestras procesadas han sido positivas a gripe. Entre éstas, el virus nH1N1 supone el 83,5% y el virus B un 16,5%. Hasta la semana 51 se han declarado 71 casos graves hospitalizados confirmados para gripe (<http://vgripe.isciii.es/gripe/inicio.do>)

Semana 51/2010



Europa: Actividad gripal baja en todos los países, salvo en Bélgica, España, Irlanda del Norte y Portugal, que indican actividad gripal media. , y 6 países indican tendencias crecientes. El 34% de los frotis procesados fueron positivos a gripe, con un 65% de gripe A y un 25% de gripe B. Varios países no han proporcionado datos por el periodo navideño. (http://ecdc.europa.eu/en/publications/Publications/101230_SUR_Weekly_Influenza_Surveillance_Overview.pdf)

