

VIGILANCIA DE LA GRIPE EN NAVARRA

TEMPORADA 2010-2011. SEMANA 12 (del 20 al 26 de marzo)

Actividad gripal esporádica

Síndromes gripales: 15 casos por 100.000 habitantes.

Resultados de laboratorio: uno de los tres frotis correspondientes a esta semana se ha confirmado para gripe B. También se ha detectado presencia de adenovirus como causa de procesos respiratorios.

Actividad asistencial: actividad basal en lo que se refiere a síndromes gripales. Se ha producido un ingreso hospitalario con diagnóstico de gripe B. Se mantiene una incidencia elevada de consultas por neumonías.

En comparación con la temporada 2009-2010 la incidencia de síndromes gripales durante la presente temporada ha sido mucho menor en niños, pero ha sido ligeramente mayor en adultos mayores de 45 años.

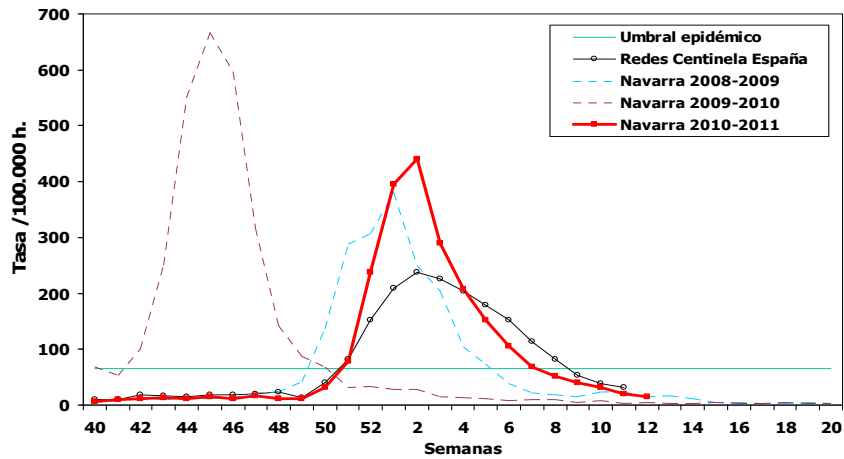
Incidencia semanal de síndromes gripales, actividad de los médicos centinela y vigilancia virológica

Semana	Navarra Tasa por 100.000	Red centinela de la gripe en Navarra						Ingresos en hospital	Otros virus	España Tasa por 100.000
		Casos	Frotis procesados	Confirmados para gripe	Gripe AnH1N1	Gripe A H3	Gripe B			
40	7,3	6	3	0	-	-	-	-	-	10,2
41	9,9	14	8	0	-	-	-	-	-	10,8
42	11,8	16	10	0	-	-	-	-	PI	18,3
43	12,6	17	16	2 (13%)	1	1	-	-	Adeno	16,5
44	12,0	17	10	1 (10%)	1	-	-	-	Adeno; PI	15,3
45	15,8	23	12	1 (8%)	1	-	-	-	-	18,8
46	12,1	11	7	0	-	-	-	-	VRS, PI	17,7
47	15,9	11	8	2 (25%)	2	-	-	-	VRS, Adeno	20,3
48	11,2	9	3	1 (33%)	1	-	-	-	VRS	22,7
49	12,1	8	4	2 (50%)	2	-	-	-	VRS	13,8
50	31,5	27	10	1 (10%)	1	-	-	2	VRS	40,4
51	78,0	78	38	23 (61%)	23	-	-	4	VRS	82,6
52	238,1	200	69	53 (77%)	50	-	3	5	Adeno	153,0
1	395,6	398	67	56 (84%)	53	2	1	34	VRS, adeno	208,7
2	439,9	459	105	63 (60%)	62	1	-	35	VRS	236,4
3	289,2	310	67	28 (42%)	28	-	-	15	VRS	226,9
4	207,1	247	54	32 (59%)	28	-	4	9	VRS	203,8
5	153,1	178	32	16 (50%)	14	-	2	11	VRS, adeno	178,9
6	105,3	93	14	8 (57%)	4	-	4	5	VRS, adeno	152,6
7	68,5	54	11	6 (55%)	-	-	6	1	VRS, PI	113,7
8	51,8	47	13	6 (46%)	-	-	6	1	VRS	81,7
9	40,9	38	8	3 (38%)	-	-	3	-	VRS, PI	53,4
10	32,2	19	4	1 (25%)	-	-	1	-	Adeno	38,5
11	20,9	11	5	0 (0%)	-	-	-	-	VRS	31,1
12*	15,5	8	3	1 (33%)	-	-	1	1	Adeno	

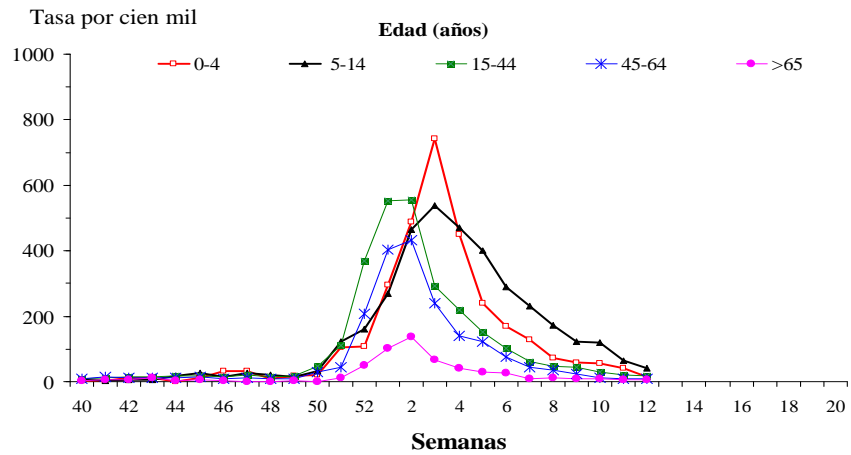
La tasa de Navarra incluye todos los casos notificados en la red pública de Atención Primaria. La red de médicos centinela realiza la vigilancia epidemiológica y virológica, y cubre el 18% de la población. Adeno: adenovirus; PI: virus parainfluenza; VRS: virus respiratorio sincitial.

*los datos de las últimas semanas pueden sufrir algunos cambios cuando se completen las determinaciones de laboratorio.

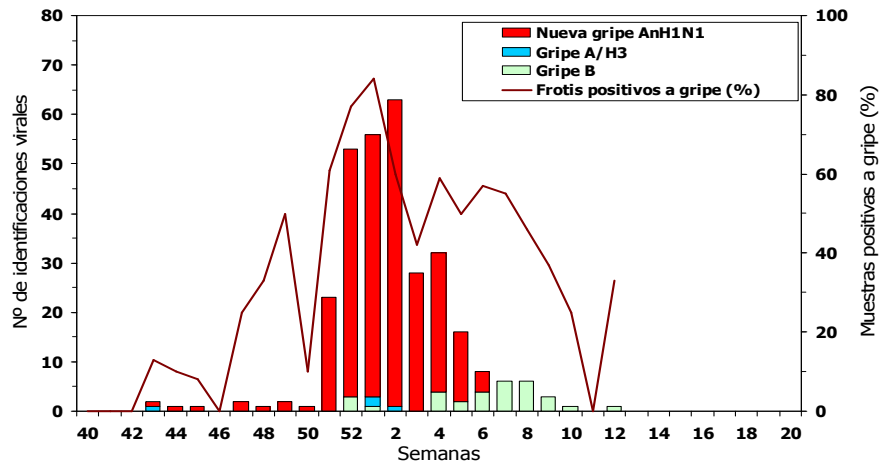
Incidencia semanal de síndromes gripales 2010-2011



Incidencia semanal de síndromes gripales según edad en Navarra, 2010-2011

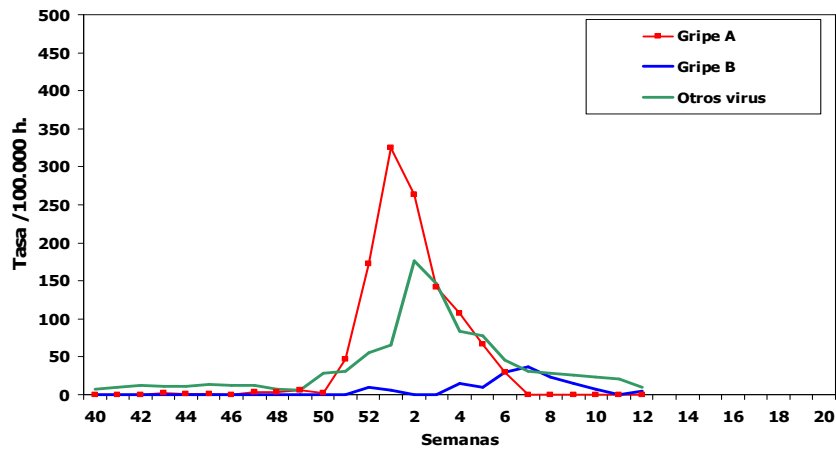


Identificaciones virales en pacientes de la red centinela, 2010-2011



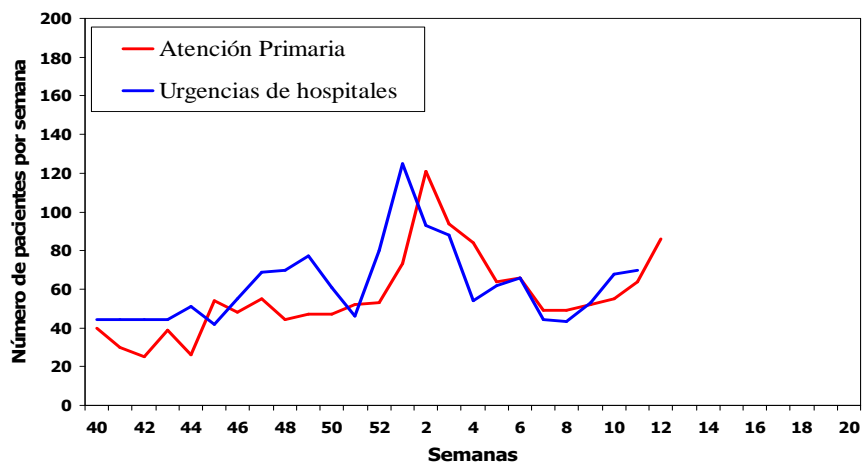
Los datos de la última semana pueden sufrir cambios cuando se complete el procesamiento de muestras.

Incidencia estimada de síndromes gripales según el agente etiológico, 2010-2011

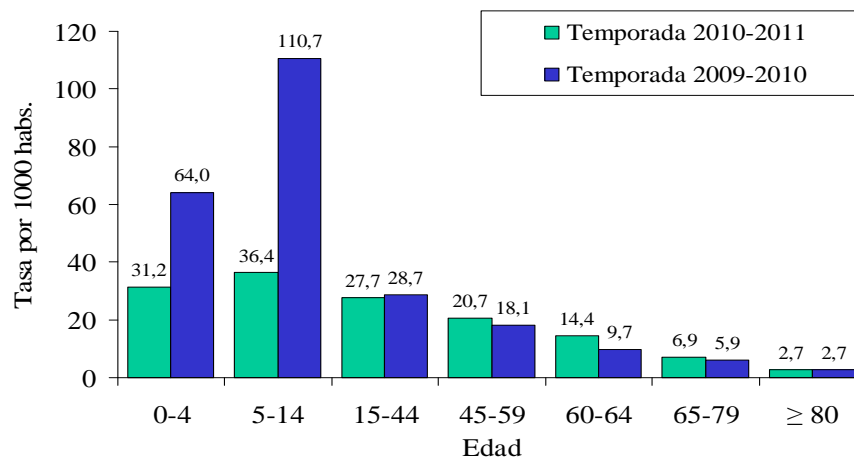


Estimaciones obtenidas a partir de la notificación al sistema OMI y las proporciones de confirmaciones en laboratorio

Neumonías atendidas en urgencias y en atención primaria, temporada 2010-2011



Incidencia acumulada de síndrome gripal según edad

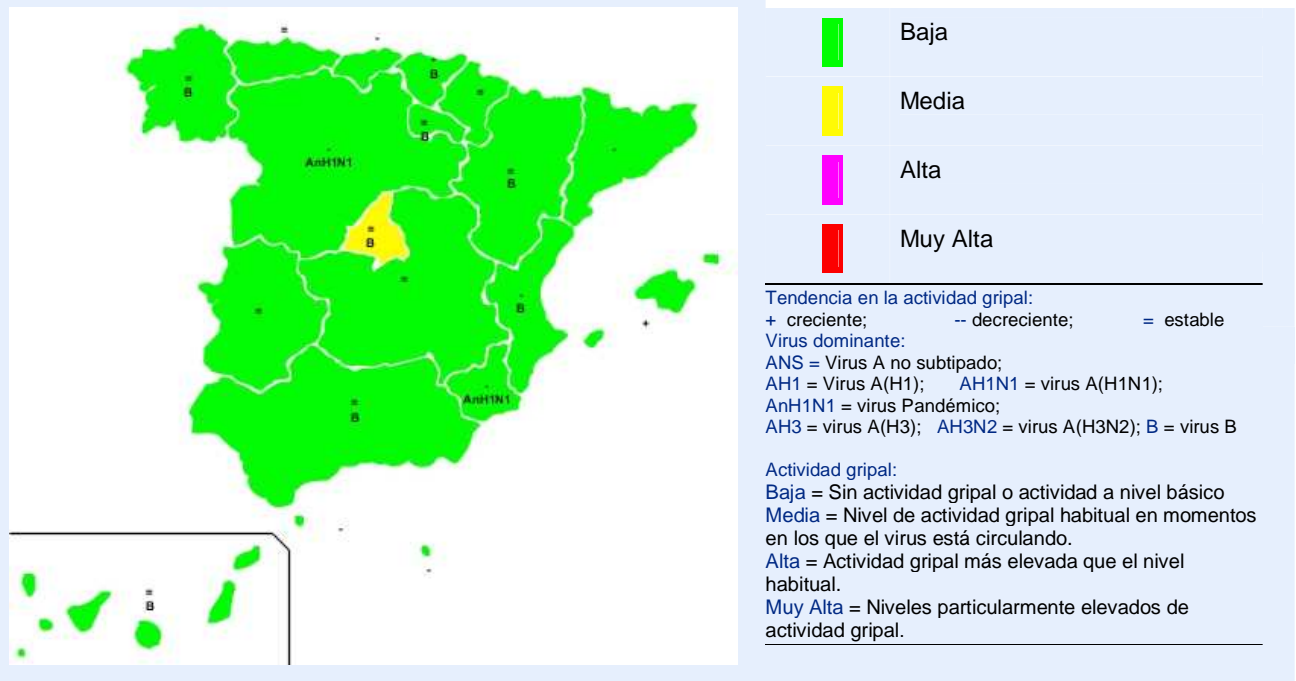


Notificación al sistema OMI-AP

Información de las redes centinela de Gripe de España y Europa (semana 11)

España: todas las comunidades notifican actividad gripal esporádica o nula. El 17% de los frotis procesados han sido positivos al virus de la gripe. Circulación predominante de gripe B (80%). (<http://vgripe.isciii.es/gripe/inicio.do>)

Semana 11/2010 - ACTIVIDAD GRIPAL POR COMUNIDADES AUTONOMAS



Europa: actividad gripal baja o descendente en la mayor parte de los países. El 43% de los frotis resultaron positivos a gripe, con el 46% de gripe A y 54% de gripe B. (http://ecdc.europa.eu/en/publications/Publications/110325_SUR_Weekly_Influenza_Surveillance_Overview.pdf)

