

VIGILANCIA DE LA GRIPE EN NAVARRA

TEMPORADA 2010-2011. SEMANA 10 (del 6 al 12 de marzo)

Actividad gripal esporádica con intensidad baja

Síndromes gripales: 32 casos por 100.000 habitantes. Continúa el descenso en la tasa de incidencia. Las tasas más altas se registran en escolares de 5 a 14 años (121 por 100.000 habitantes).

Resultados de laboratorio: Uno de los 3 frotis correspondientes a esta semana (33%) se ha confirmado para gripe B. En las últimas semanas también se ha confirmado adenovirus, virus parainfluenza y virus respiratorio sincitial en frotis de pacientes con síndrome gripal.

Actividad asistencial: Sigue disminuyendo la actividad en urgencias relacionada con la gripe. Ligeramente aumento de consultas por neumonías en urgencias hospitalarias. Desciende la incidencia de gastroenteritis diagnosticadas en atención primaria. Esta semana no se han notificado ingresos hospitalarios con confirmación de gripe.

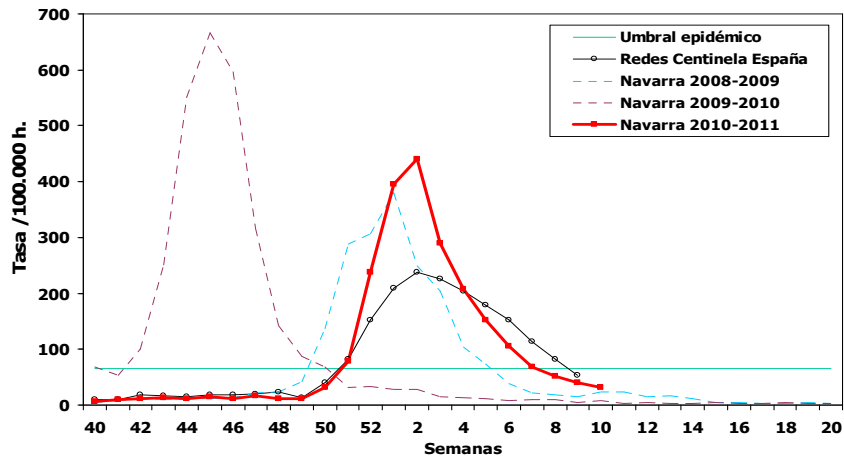
Incidencia semanal de síndromes gripales, actividad de los médicos centinela y vigilancia virológica

Semana	Navarra Tasa por 100.000	Red centinela de la gripe en Navarra						Ingresos en hospital	Otros virus	España Tasa por 100.000
		Casos	Frotis procesados	Confirmados para gripe	Gripe AnH1N1	Gripe A H3	Gripe B			
40	7,3	6	3	0	-	-	-	-	-	10,2
41	9,9	14	8	0	-	-	-	-	-	10,8
42	11,8	16	10	0	-	-	-	-	PI	18,3
43	12,6	17	16	2 (13%)	1	1	-	-	Adeno	16,5
44	12,0	17	10	1 (10%)	1	-	-	-	Adeno; PI	15,3
45	15,8	23	12	1 (8%)	1	-	-	-	-	18,8
46	12,1	11	7	0	-	-	-	-	VRS, PI	17,7
47	15,9	11	8	2 (25%)	2	-	-	-	VRS, Adeno	20,3
48	11,2	9	3	1 (33%)	1	-	-	-	VRS	22,7
49	12,1	8	4	2 (50%)	2	-	-	-	VRS	13,8
50	31,5	27	10	1 (10%)	1	-	-	2	VRS	40,4
51	78,0	78	38	23 (61%)	23	-	-	4	VRS	82,6
52	238,1	200	69	53 (77%)	50	-	3	5	Adeno	153,0
1	395,6	398	67	56 (84%)	53	2	1	34	VRS, adeno	208,7
2	439,9	459	105	63 (60%)	62	1	-	35	VRS	236,4
3	289,2	310	67	28 (42%)	28	-	-	15	VRS	226,9
4	207,1	247	54	32 (59%)	28	-	4	9	VRS	203,8
5	153,1	178	32	16 (50%)	14	-	2	11	VRS, adeno	178,9
6	105,3	93	14	8 (57%)	4	-	4	5	VRS, adeno	152,6
7	68,5	54	11	6 (55%)	-	-	6	1	VRS, PI	113,7
8	51,8	47	13	6 (46%)	-	-	6	1	VRS	81,7
9	40,9	38	8	3 (38%)	-	-	3	-	VRS, PI	53,4
10*	32,2	19	3	1 (33%)	-	-	1	-	Adeno	

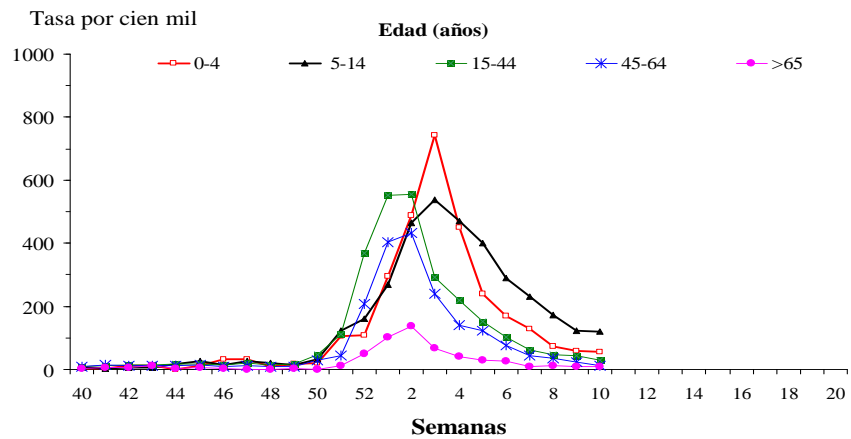
La tasa de Navarra incluye todos los casos notificados en la red pública de Atención Primaria. La red de médicos centinela realiza la vigilancia epidemiológica y virológica, y cubre el 18% de la población. Adeno: adenovirus; PI: virus parainfluenza; VRS: virus respiratorio sincitial.

*los datos de las últimas semanas pueden sufrir algunos cambios cuando se completen las determinaciones de laboratorio.

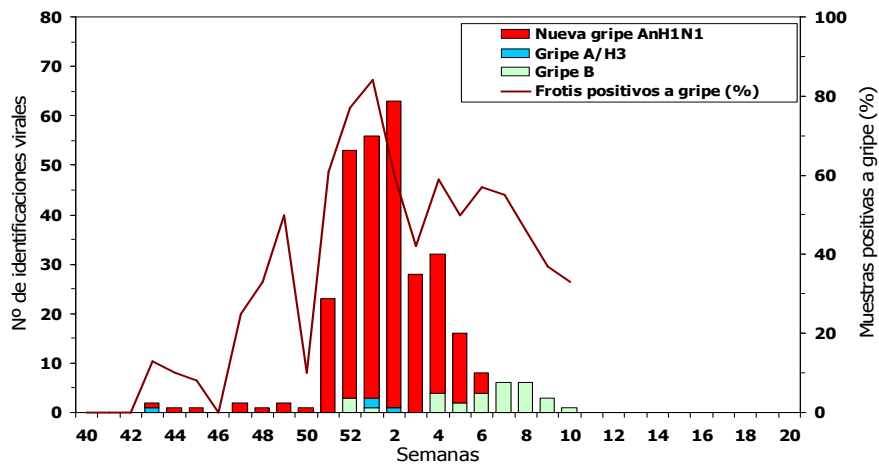
Incidencia semanal de síndromes gripales 2010-2011



Incidencia semanal de síndromes gripales según edad en Navarra, 2010-2011

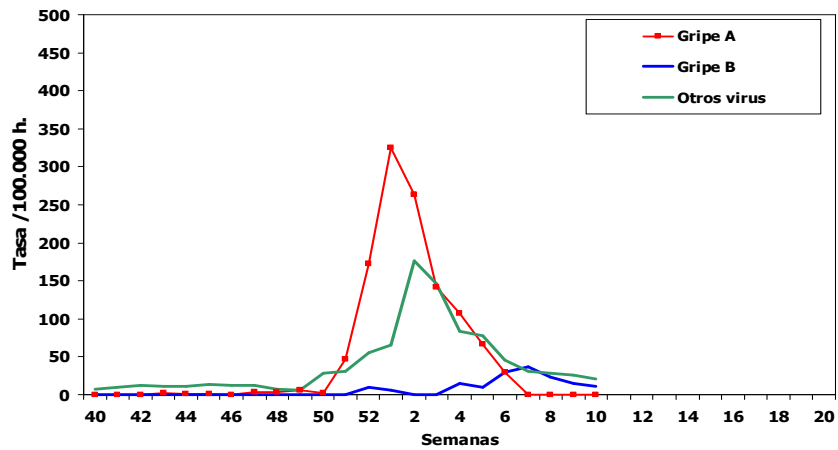


Identificaciones virales en pacientes de la red centinela, 2010-2011



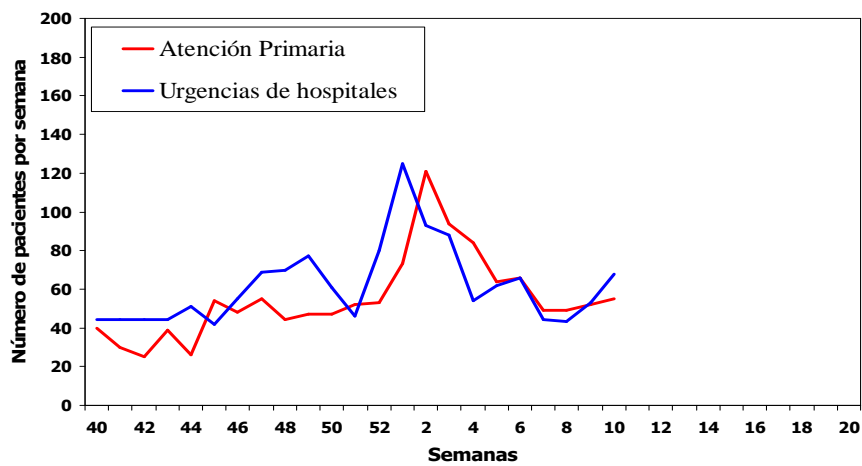
Los datos de la última semana pueden sufrir cambios cuando se complete el procesamiento de muestras.

Incidencia estimada de síndromes gripales según el agente etiológico, 2010-2011

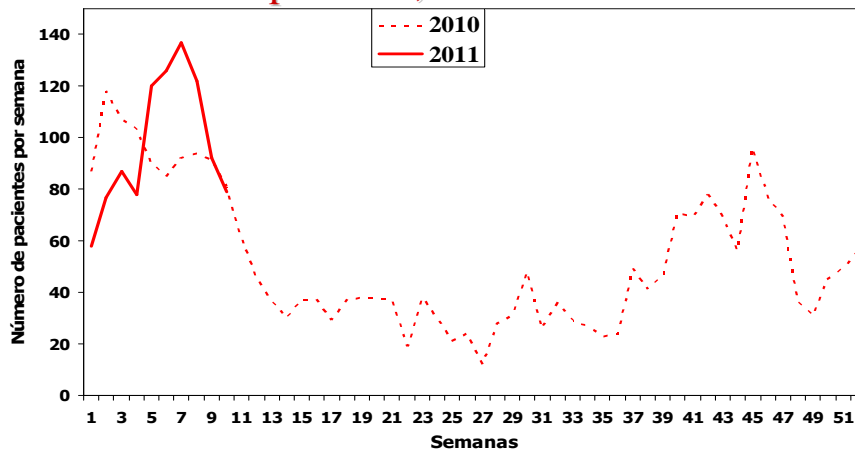


Estimaciones obtenidas a partir de la notificación al sistema OMI y las proporciones de confirmaciones en laboratorio

Neumonías atendidas en urgencias y en atención primaria, temporada 2010-2011



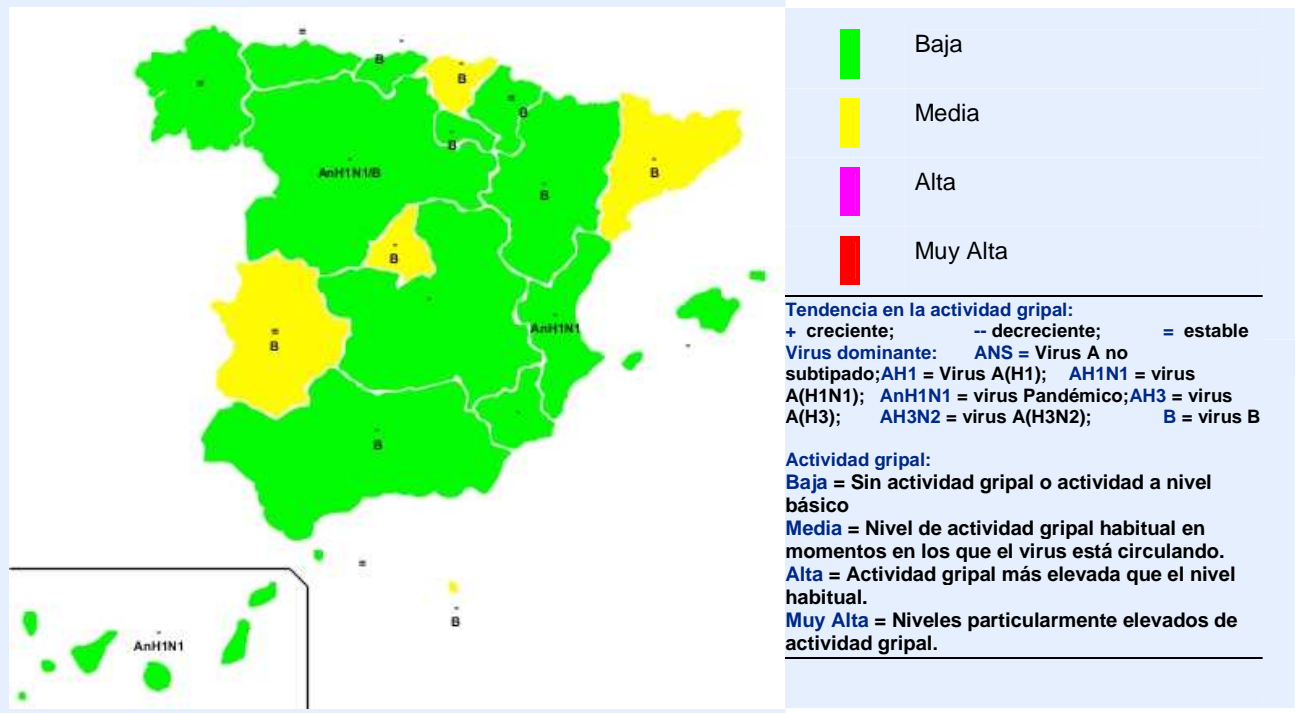
Gastroenteritis con sospecha de origen infeccioso (CIAP, D70) vistas en atención primaria, 2010-2011



Información de las redes centinela de Gripe de España y Europa (semana 9)

España: descenso de la actividad gripal. El 35% de los frotis procesados han sido positivos al virus de la gripe. Circulación predominante de gripe B (82%). (<http://vgripe.isciii.es/gripe/inicio.do>)

Semana 9/2010 - ACTIVIDAD GRIPAL POR COMUNIDADES AUTONOMAS



Europa: actividad media y tendencia decreciente en la mayor parte de los países. El 40% de los frotis resultaron positivos a gripe, con el 55% de gripe A y 45% de gripe B. (http://ecdc.europa.eu/en/publications/Publications/110311_SUR_Weekly_Influenza_Surveillance_Overview.pdf)

