

## Operación: 2200196 Generación de residuos industriales

Plan: 2017 – 2020

Programa: 2019

El 97% de la generación de residuos industriales son Residuos No Peligrosos, cuyo porcentaje de valorización es de un 77%. El porcentaje de valorización de los Residuos Peligrosos es del 37%, pero su generación supone tan solo un 3% del total de los residuos industriales.

RESIDUOS INDUSTRIALES = 908.569 t			
RP		RNP	
38.201		870.368	
3%		97%	
Valorización (R)	Eliminación (D)	Valorización (R)	Eliminación (D)
14.225	23.976	668.862	201.506
37%	63%	77%	23%

Valorización (R) =  
683.087 t  
(75%)

Eliminación (D) =  
225.482 t  
(25%)

## RESIDUOS PELIGROSOS

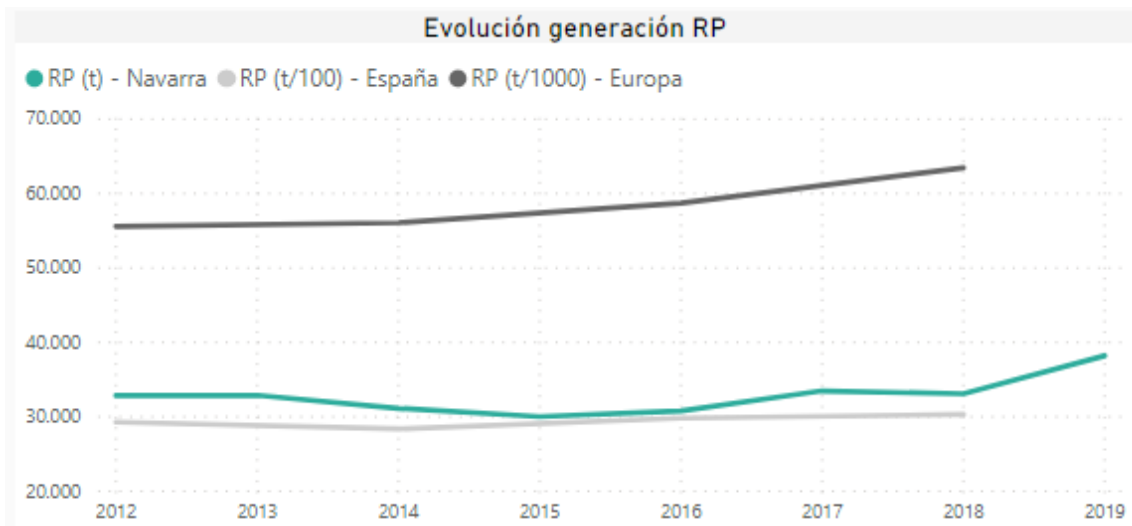
### Generación:

En 2019 se generaron un total de 38.201 t de residuos peligrosos. Se calculan sumando la cantidad producida y gestionada en Navarra menos las transferencias entre gestores de Navarra y más la cantidad producida en Navarra y gestionada fuera de Navarra.

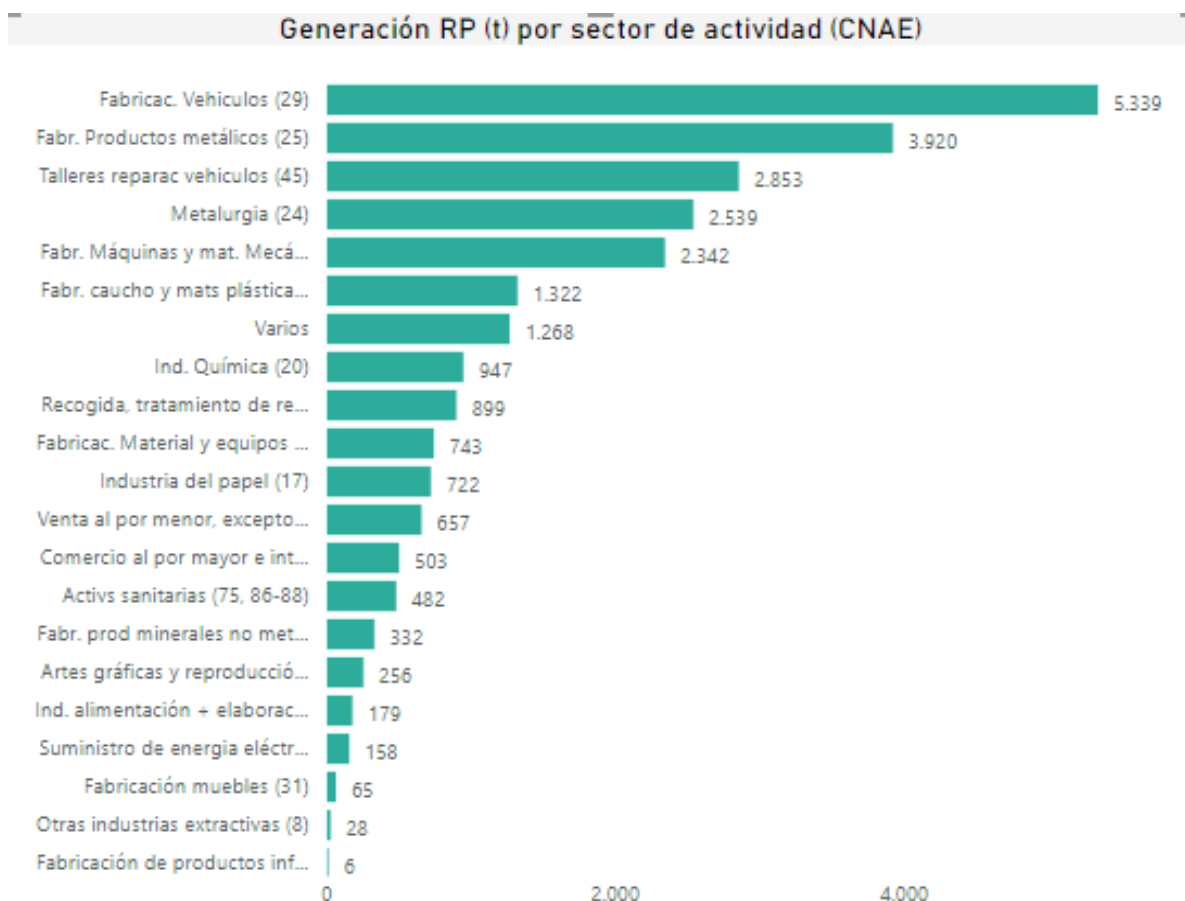
Cantidad producida y gestionada en Navarra	30.317
Transferencias entre gestores de Navarra	2.855
Cantidad producida en Navarra y gestionada fuera de Navarra	10.739
<b>TOTAL (t)</b>	<b>38.201</b>

La evolución en la generación de RP desde el 2012 sigue una tendencia ascendente, al igual que las medias de Europa y España.

2012	2013	2014	2015	2016	2017	2018	2019
32.845	32.902	31.135	30.017	30.812	33.485	33.094	38.201



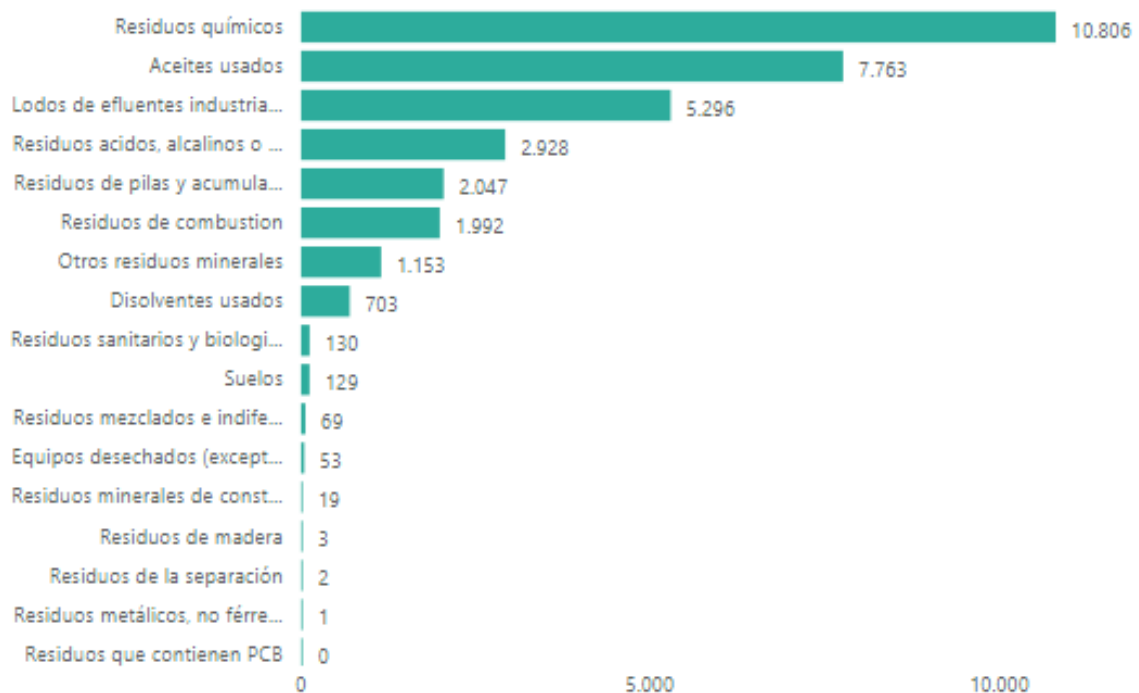
La generación de Residuos Peligrosos por sector de actividad es la siguiente:



Los sectores industriales que mayor cantidad de RP generan son el de fabricación de vehículos (CNAE 29; 19%), fabricación de productos metálicos (CNAE 25; 17%) y fabricación de máquinas y material mecánico (CNAE 28; 12%). Le siguen con un 11% el sector de metalurgia y con un 10% el de talleres de reparación de vehículos (CNAE 45). Estos 4 sectores de actividad computan el 72% de la generación de los RP.

En relación a la generación de Residuos Peligrosos por familias de residuos es la siguiente:

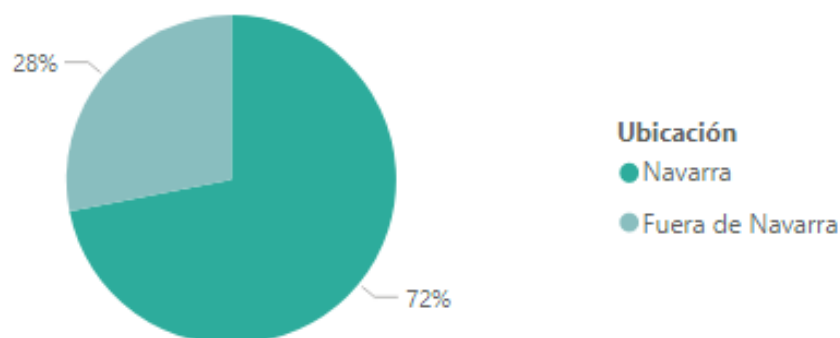
### Generación RP (t) por familia de residuo (Reglamento (CE) 2150/2002)



Las familias de residuos de mayor contribución en la generación de RP son: residuos químicos con un 32%, lodos de efluentes industriales con un 20%, y aceites con un 19%. En conjunto forman el 71% de los RP.

### Gestión:

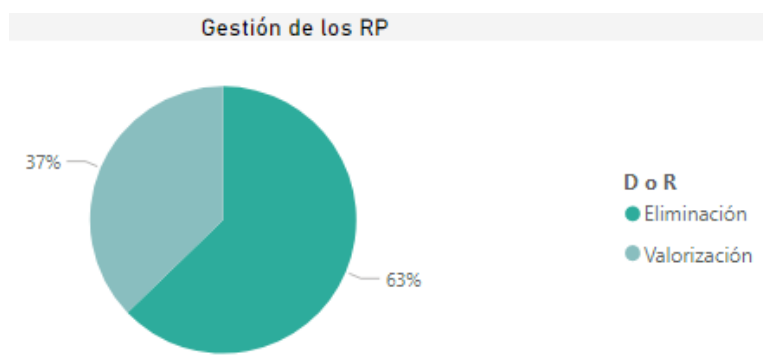
#### RP gestionados dentro y fuera de Navarra



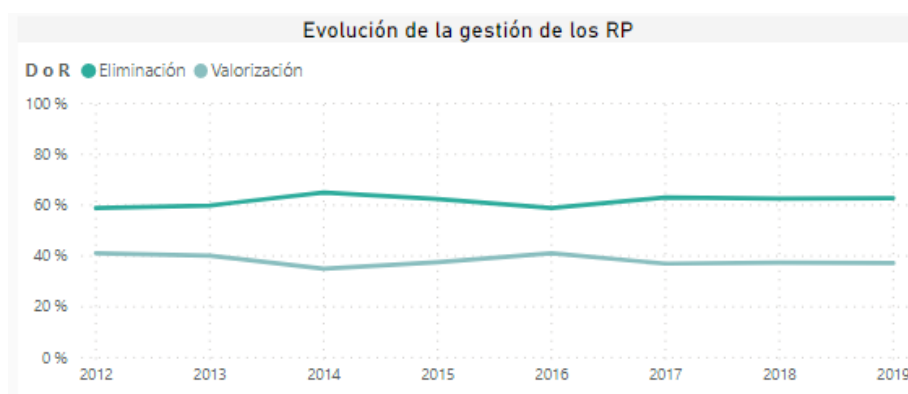
El 72% de los RP se gestionan en Navarra, donde el 87% es almacenado previamente a su tratamiento final, y 13% recibe directamente tratamiento finalista. El 28% restante es gestionado fuera de Navarra. En este caso, los porcentajes son más similares, un 57% frente a un 43%, respectivamente.

Las principales comunidades autónomas de destino son País Vasco (18%), Aragón (8%) y La Rioja (5%). Los residuos enviados a estas comunidades se tratan básicamente de lodos y emulsiones, y escorias metálicas para su tratamiento final, aunque en algunos casos pasan previamente por una segunda transferencia (D15 +D9: tratamiento físico-químico y R4: reciclado de metales, respectivamente). Queda un grupo del que se desconoce la comunidad autónoma de destino.

Del total de residuos peligrosos generados, un 63% se destina a eliminación (D) y el 37% a valorización (R).



La evolución de los porcentajes de eliminación y valorización desde el 2012 no ha sufrido grandes cambios.



## RESIDUOS NO PELIGROSOS

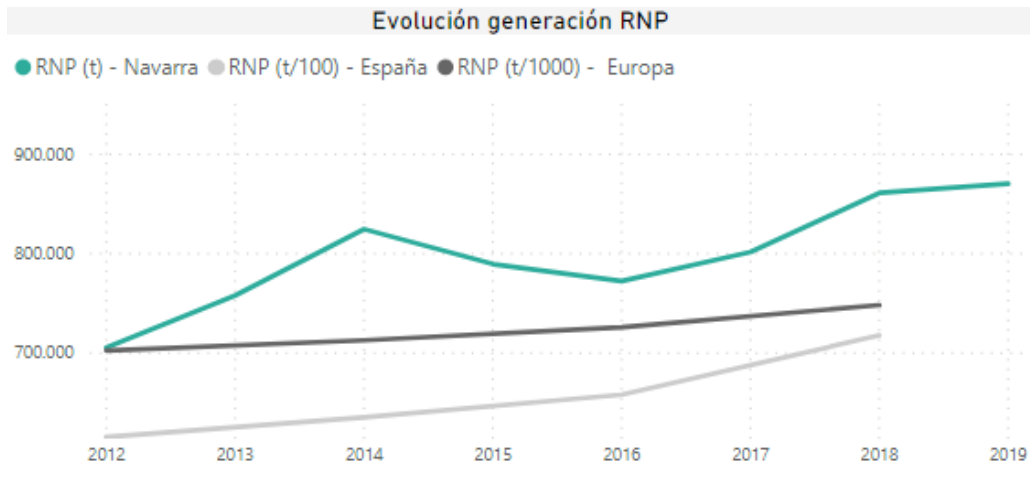
### Generación:

En 2019 se generaron un total de 870.368 t de residuos no peligrosos. Se calculan sumando la cantidad producida y gestionada en Navarra menos las transferencias entre gestores de Navarra y más la cantidad producida en Navarra y gestionada fuera de Navarra.

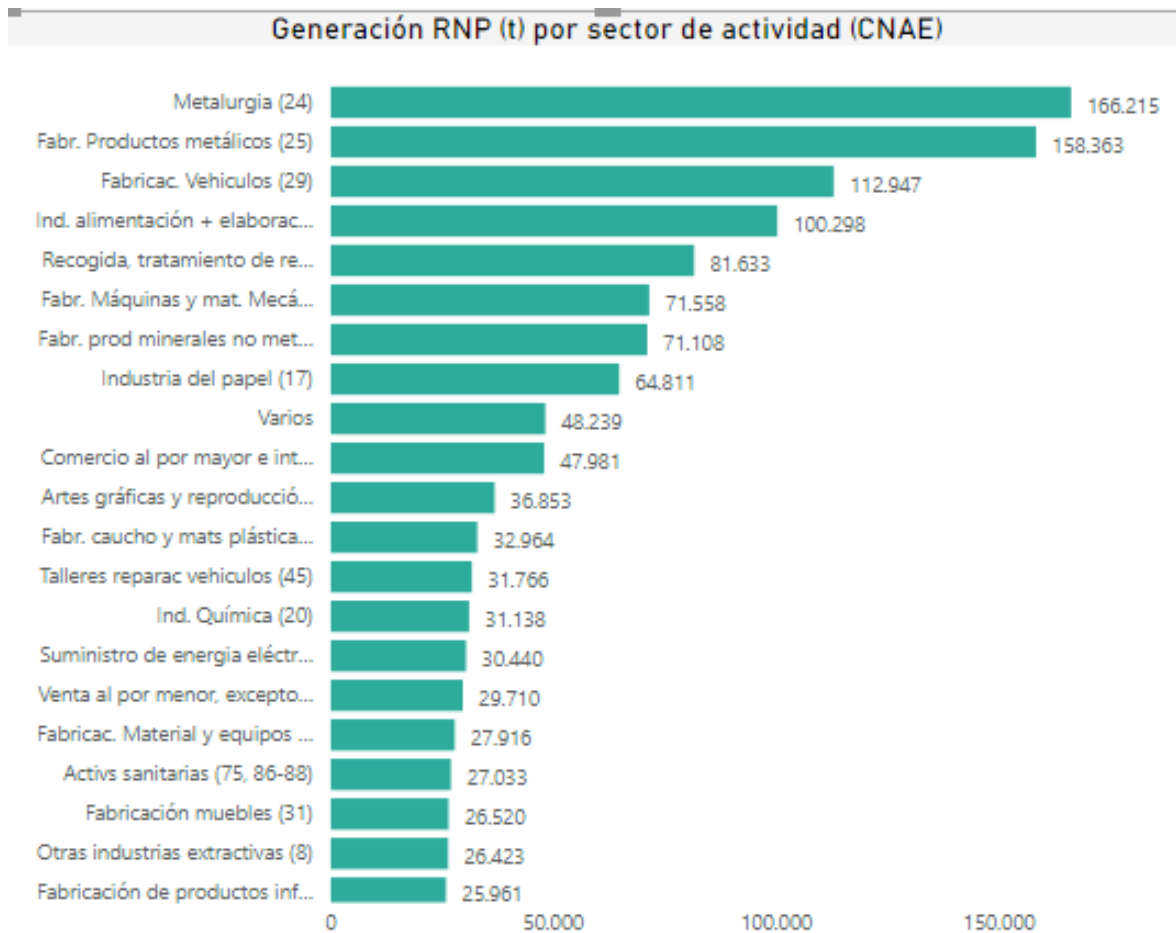
Cantidad producida y gestionada en Navarra	<b>985.129</b>
Transferencias entre gestores de Navarra	<b>137.031</b>
Cantidad producida en Navarra y gestionada fuera de Navarra	<b>22.270</b>
<b>TOTAL (t)</b>	<b>870.368</b>

La evolución en la generación de RP desde el 2012 sigue una tendencia ascendente, al igual que las medias de Europa y España.

2012	2013	2014	2015	2016	2017	2018	2019
697.582	744.306	821.676	777.555	770.014	794.230	854.519	870.368

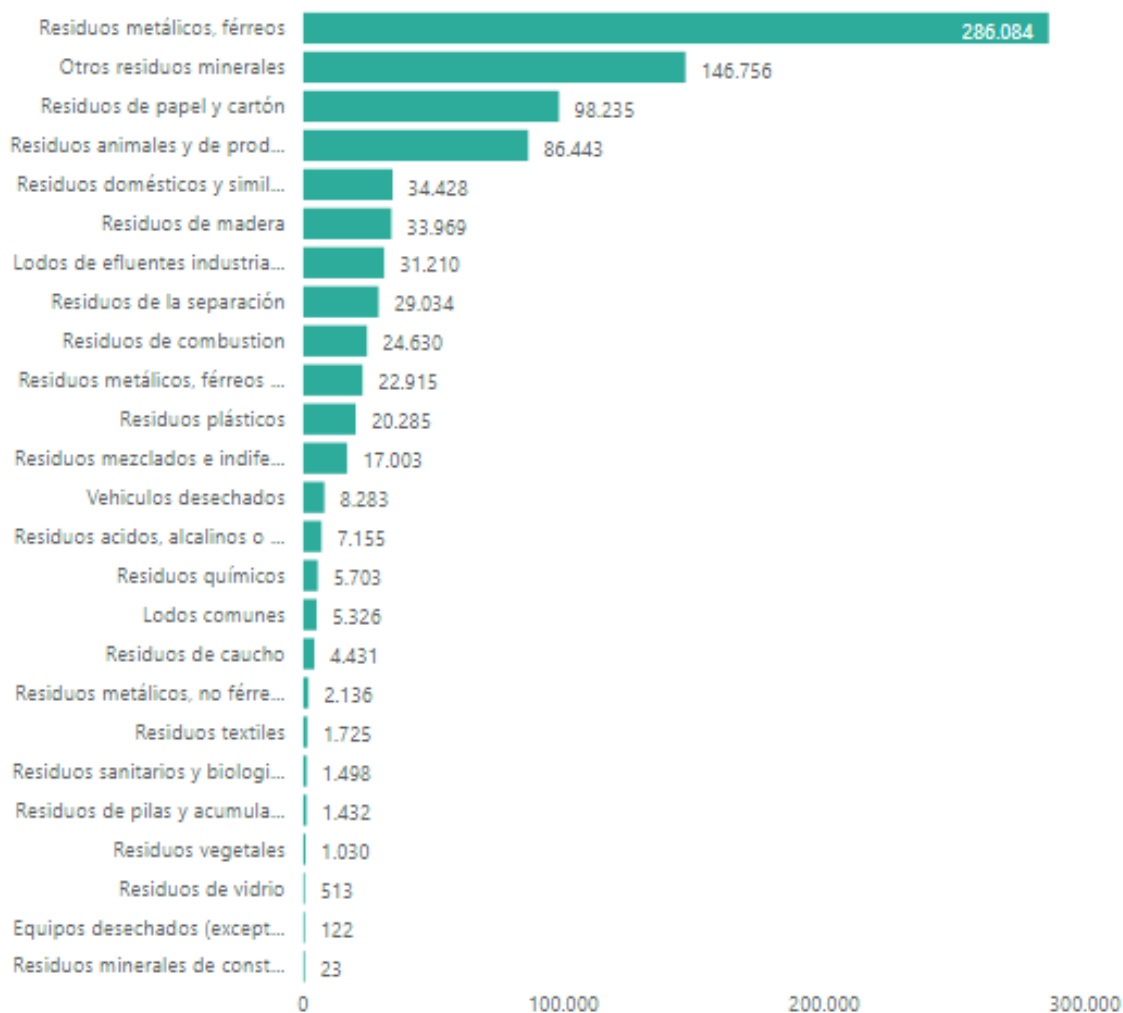


Los sectores industriales que mayor cantidad de RNP generan son el de metalurgia (CNAE 24) con un 26%, y el de fabricación de productos metálicos (CNAE 25) con un 24%. Le siguen con un 18% el sector fabricación de vehículos (CNAE 29) y el de la industria de alimentación y elaboración de vino (CNAE 10+11) con un 15%. Estos cuatro sectores de actividad contribuyen en la generación del 83% de los RNP.



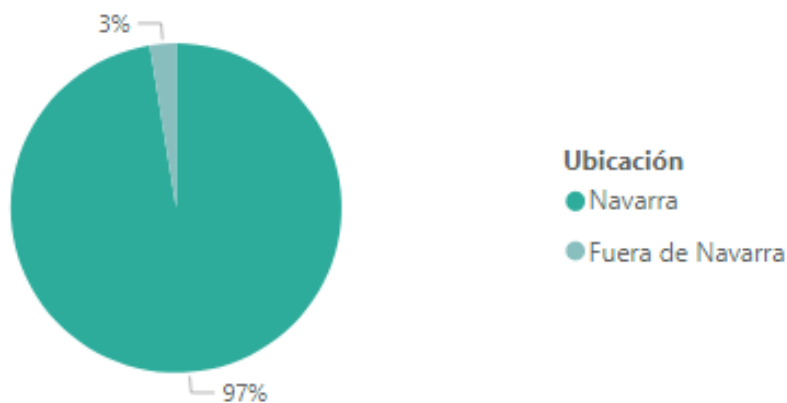
Las familias de residuos de mayor generación son la de residuos metálicos férricos con un 33%, y la de otros residuos minerales con un 17%. Le siguen la familia de residuos de papel y cartón con un 11% y residuos animales y vegetales (excepto estiércol) con un 10%. Las 4 familias de residuos computan el 71% de los RNP generados.

## Generación RNP (t) por familia de residuo (Reglamento (CE) 2150/2002)



### Gestión:

#### RNP gestionado dentro y fuera de Navarra

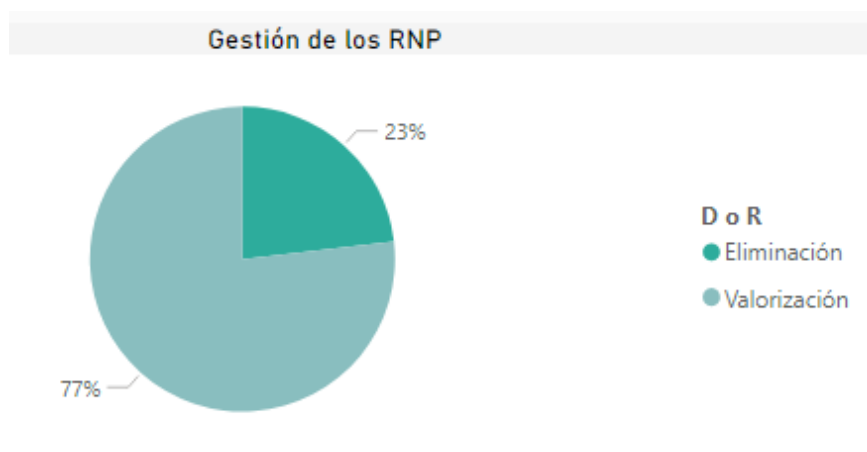


El 97% de los RNP se gestionan en Navarra, se reparten entre operaciones de almacenamiento y pretratamiento, y de tratamiento final, con un 57% y un 43% respectivamente. El 3% restante es

gestionado fuera de Navarra. En este caso, el 83% son destinados a tratamientos finalistas, frente al 17% que pasan por una segunda transferencia.

Las principales comunidades autónomas de destino son País Vasco con un 74% y Aragón con 13%. Los residuos enviados a estas comunidades se tratan básicamente de residuos de lodos calizos, arenas de función, residuos metálicos y cenizas de fondo de horno (D5: vertedero para los dos primeros, R4: reciclado de metales para el tercer caso y R5: reciclajes de residuos inorgánicos).

Del total de residuos no peligrosos generados, un 23% se destina a eliminación (D) y el 77% a valorización (R)



La evolución de la valorización y eliminación de los residuos no peligrosos desde el 2012, al igual que en caso de residuos peligrosos, se mantiene estable.

