

Operación 2200148 "Precios pagados por los agricultores y ganaderos"
Plan 2017 - 2020
Programa 2019

Indice de tablas

Precios mensuales y anuales

- 1. Precios pagados**
- 2. Variación de los índices (Base 2010)**
- 3. Gráficos**

Fuente: Observatorio de Ecosistema de datos de territorio y sostenibilidad

Precios Pagados por los Agricultores**Año 2019**

Producto	Ene	Feb	Mar	Abr	May	Jun	Jul	Ago	Sep	Oct	Nov	Dic	Anual
FERTILIZANTES (Euros/100 kg.)													
Nitrosulfato amónico 26%	27,30	26,27	25,24	24,72	24,46	24,21	23,28	23,59	23,59	23,59	24,10	24,10	24,54
Nitrato amónico cálcico 26%	23,18	23,69	24,21	24,72	23,95	23,18	22,25	22,56	22,56	22,56	22,56	22,56	23,16
Urea 46%	31,78	32,03	32,29	32,29	32,03	31,78	33,83	32,80	32,80	32,80	31,26	31,26	32,24
Total Nitrogenados	26,80	27,08	27,37	27,59	27,06	26,53	26,74	26,54	26,54	26,54	26,00	26,00	26,73
Superfosfato de cal 18% polvo	23,58	23,58	23,58	23,58	23,58	23,58	23,58	23,58	23,58	23,58	23,58	23,58	23,58
Superfosfato de cal triple	42,90	42,90	42,90	42,90	42,90	42,90	42,90	42,90	42,90	42,90	42,90	42,90	42,90
Total Fosfatados	41,65	41,65	41,65	41,65	41,65	41,65	41,65	41,65	41,65	41,65	41,65	41,65	41,65
Cloruro potásico 60%	30,75	31,01	31,26	31,26	31,26	31,26	31,26	31,26	31,06	31,06	30,75	30,75	31,08
Total Potásicos	30,75	31,01	31,26	31,26	31,26	31,26	31,26	31,26	31,06	31,06	30,75	30,75	31,08
DAP (fosfato diamónico)	48,20	47,60	47,00	47,00	46,85	46,70	46,70	41,70	41,70	41,70	37,70	37,70	44,21
7/12/7	28,00	27,85	27,71	27,62	27,58	27,55	27,55	27,28	26,71	26,71	26,30	26,30	27,26
8/15/8	31,31	30,51	29,71	29,71	29,71	29,71	29,71	29,71	30,01	30,01	29,51	29,51	29,92
8/24/8	39,66	39,20	38,73	38,73	38,76	38,79	38,79	37,92	38,51	38,51	37,68	37,68	38,58
8/24/16	43,60	42,46	41,31	41,41	41,48	41,54	41,54	41,11	42,60	42,60	41,79	41,79	41,94
9/18/27	43,18	41,39	39,59	39,73	39,79	39,84	39,84	40,33	41,95	41,95	41,37	41,37	40,86
12/12/24	36,99	35,97	34,95	34,86	34,80	34,73	34,73	35,38	34,74	34,74	34,37	34,37	35,05
12/24/8	40,91	40,91	40,90	40,73	40,67	40,62	40,62	39,75	38,73	38,73	37,90	37,90	39,86
15/15/15	36,10	36,10	36,10	35,80	35,65	35,50	35,50	35,50	33,00	33,00	32,50	32,50	34,77
Total Compuestos	40,46	39,88	39,30	39,26	39,18	39,11	39,11	37,07	36,94	36,94	35,05	35,05	38,11
ALIMENTOS ANIMALES (Euros/100 kg.)													
Trigo	20,61	20,06	19,51	19,61	19,17	19,37	19,17	18,95	19,06	19,16	19,71	20,09	19,54
Cebada	19,81	18,85	17,89	18,52	18,13	18,61	18,21	17,85	18,01	18,01	18,44	18,53	18,41
Avena	16,85	16,91	16,96	17,27	17,27	17,51	17,09	16,75	17,06	17,38	18,28	18,48	17,32
Maíz	19,43	19,22	19,01	19,09	19,11	19,09	19,29	18,95	19,06	18,66	18,70	18,73	19,03
Salvado de trigo	25,31	23,01	20,72	21,03	21,71	22,05	21,71	21,21	20,58	20,64	22,16	22,79	21,91
Harina de soja	33,18	33,02	32,87	32,29	31,88	32,24	32,61	32,34	32,45	32,47	33,26	33,47	32,67
Harina de pescado	109,20	112,35	115,50	115,50	115,50	115,50	115,50	115,50	110,25	110,25	107,94	105,00	112,33
Pulpa de remolacha	21,95	22,00	22,05	21,95	22,13	22,37	22,37	22,37	19,91	19,91	19,99	9,50	20,74
Heno de alfalfa	18,27	19,24	20,21	20,21	20,21	20,21	20,21	20,21	20,21	20,21	20,21	20,21	19,97
Alfalfa deshidratada	20,74	21,53	22,31	22,31	23,10	23,10	23,10	23,10	23,10	23,10	23,10	23,10	22,64
Total Piensos Simples	21,44	21,63	21,83	21,90	22,08	22,23	22,18	22,02	22,06	21,98	22,26	21,97	21,97
Termeros cría	27,20	27,17	27,13	26,97	26,76	26,55	26,56	26,56	26,55	26,10	26,33	26,33	26,68
Termeros recría y cebo	27,21	27,08	26,96	26,85	25,91	24,98	26,27	26,27	26,16	25,90	26,25	26,25	26,34
Concentrado vacuno de leche	26,69	26,54	26,40	26,26	26,01	25,76	25,78	25,78	25,70	25,43	25,78	25,78	25,99
Concentrado vacuno de carne	26,59	26,33	26,08	25,96	25,72	25,47	25,47	25,47	25,32	25,08	25,49	25,49	25,71
Total Piensos Bovino	26,98	26,84	26,70	26,57	25,94	25,30	26,04	26,04	25,94	25,67	26,03	26,03	26,17
Corderos y chivos cría	28,92	28,92	28,92	28,83	28,58	28,33	28,31	28,31	28,26	28,11	28,26	28,26	28,50
Corderos y chivos recría/engorde	27,93	27,79	27,66	27,54	27,28	27,02	27,05	27,05	26,87	26,78	27,01	27,01	27,25
Ovejas y cabras lactantes	27,02	26,89	26,77	26,51	26,33	26,16	26,14	26,14	26,05	25,55	26,15	26,15	26,32
Total Piensos Ovino y Caprino	27,98	27,88	27,78	27,64	27,40	27,16	27,17	27,17	27,04	26,85	27,14	27,14	27,36
Lechones	43,66	43,40	43,14	42,86	42,76	42,66	42,44	42,44	41,91	41,97	42,10	42,10	42,62
Cerdos crecimiento y cebo	26,66	26,51	26,36	26,19	26,18	26,18	26,15	26,15	25,95	26,00	26,04	26,04	26,20
Cerdos reproductores	26,33	26,23	26,12	25,90	25,72	25,54	25,61	25,52	25,37	25,47	25,58	25,58	25,75
Concentrados	27,79	27,74	27,69	27,46	27,57	27,68	27,63	27,63	27,42	27,49	27,50	27,50	27,59
Total Piensos Porcino	29,30	29,14	28,98	28,78	28,73	28,68	28,64	28,63	28,39	28,44	28,51	28,51	28,73
Conejos	29,65	29,52	29,39	29,39	29,39	29,39	29,39	29,39	29,39	29,20	29,53	29,53	29,43
Total Piensos Conejos	29,65	29,52	29,39	29,39	29,39	29,39	29,39	29,39	29,39	29,20	29,53	29,53	29,43
Pollitas cría - recría	27,74	27,62	27,50	27,50	27,50	27,50	27,50	27,50	27,50	27,91	27,77	27,77	27,61
Gallinas ponedoras	31,83	31,69	31,55	31,55	31,55	31,55	31,55	31,55	31,55	31,13	31,10	31,10	31,47
Pollos carne	35,32	35,16	35,00	35,00	35,00	35,00	35,00	35,00	35,00	35,47	35,67	35,67	35,19
Total Piensos Aves	33,89	33,74	33,59	33,59	33,59	33,59	33,59	33,59	33,59	33,77	33,88	31,96	33,53

Variaciones de los Índices de Precios Pagados por los Agricultores y Ganaderos

Año Base = 2010

Diciembre 2019*

PRODUCTO	Variación Interanual (%)	Variación Mensual (%)	Variación Acumulada Enero-Diciembre (%)
Total Nitrogenados	6,98	0,30	6,98
Total Fosfatados	0,87	0,01	0,87
Total Potásicos	4,45	0,14	4,45
Total Compuestos	4,33	-0,36	4,33
Fertilizantes	5,02	0,03	5,02
Total Piensos Simples	7,32	0,22	7,32
Total Piensos Bovino	2,26	-0,08	2,26
Total Piensos Ovino y Caprino	0,31	-0,19	0,31
Total Piensos Porcino	-0,28	-0,19	-0,28
Total Piensos Conejos	2,32	0,07	2,32
Total Piensos Aves	1,63	0,00	1,63
Alimentos animales	2,27	-0,04	2,27
GENERAL DE PRECIOS PAGADOS	2,59	-0,03	2,59

Variación Interanual: Indica en tanto por ciento la variación de los precios de un producto o grupo de productos acumulada en los últimos doce meses.

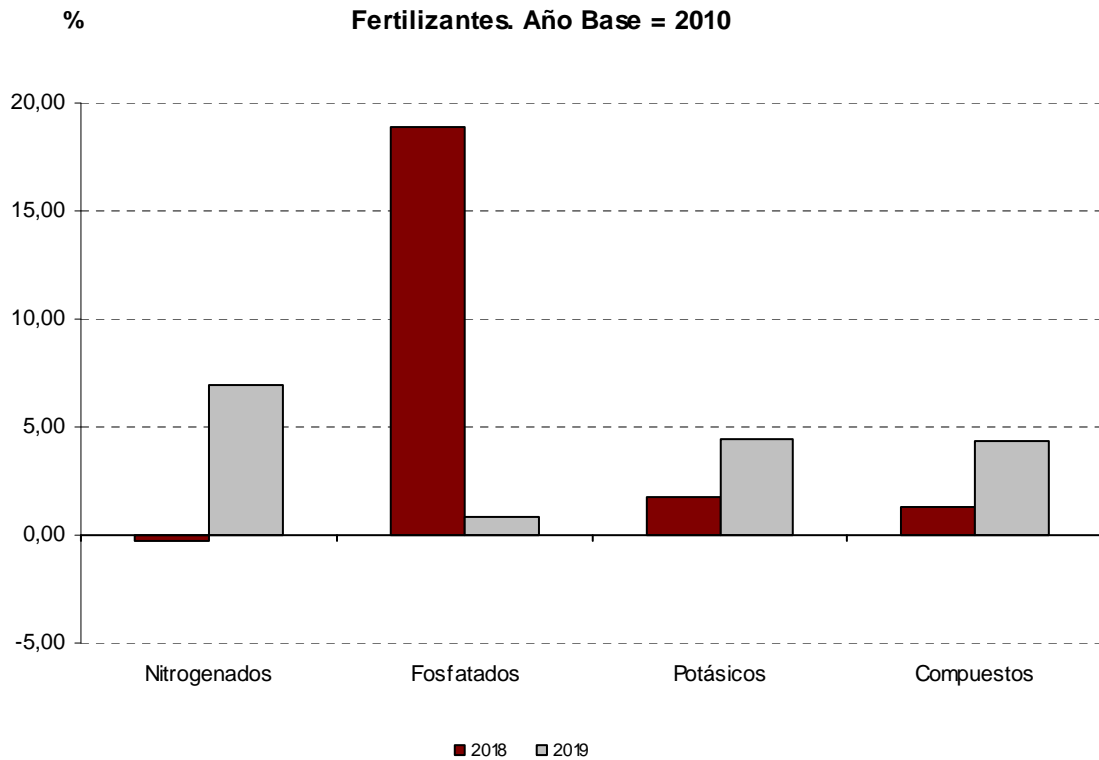
Variación Mensual: Indica en tanto por ciento la variación de los precios de un producto o grupo de productos acumulada en el último mes.

Variación Acumulada: Indica en tanto por ciento la variación de los precios de un producto o grupo de productos acumulada desde enero hasta el mes en curso.

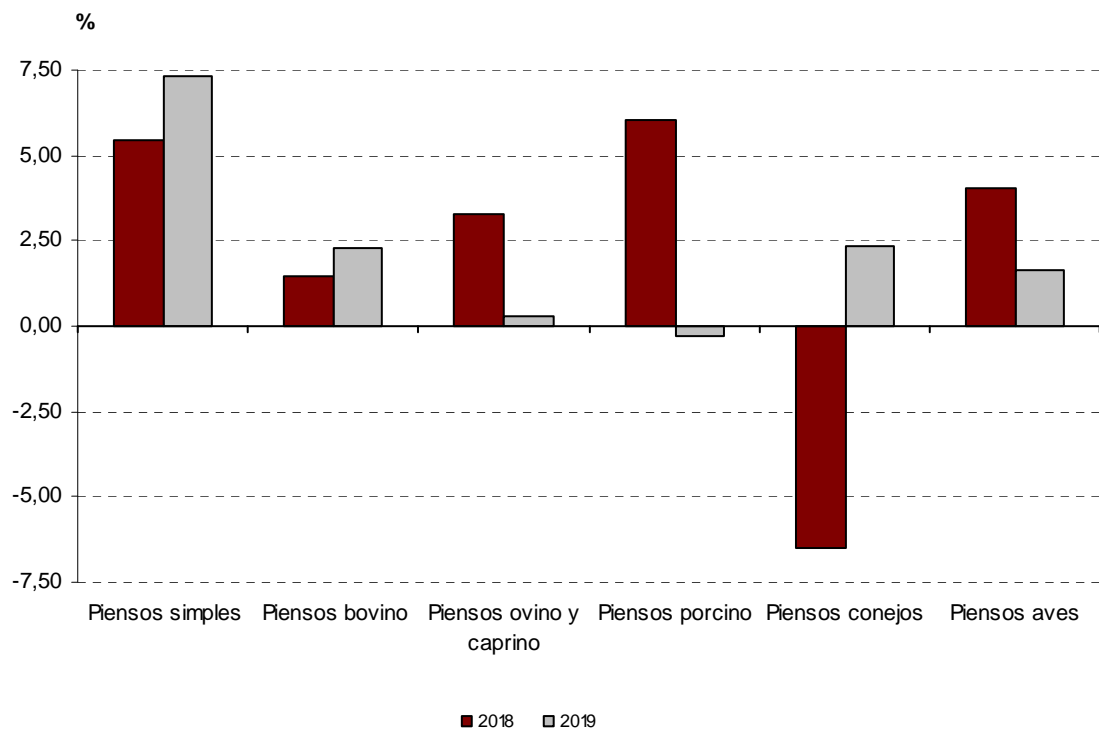
Las variaciones se calculan sobre las medias móviles no centradas de orden 12 de los índices simples.

*Datos provisionales.

**VARIACION DE LOS INDICES DE PRECIOS PAGADOS.
Fertilizantes. Año Base = 2010**



**VARIACION DE LOS INDICES DE PRECIOS PAGADOS.
Alimentos Animales. Año Base = 2010**



VARIACION DE LOS INDICES DE PRECIOS PAGADOS.
Año Base = 2010

