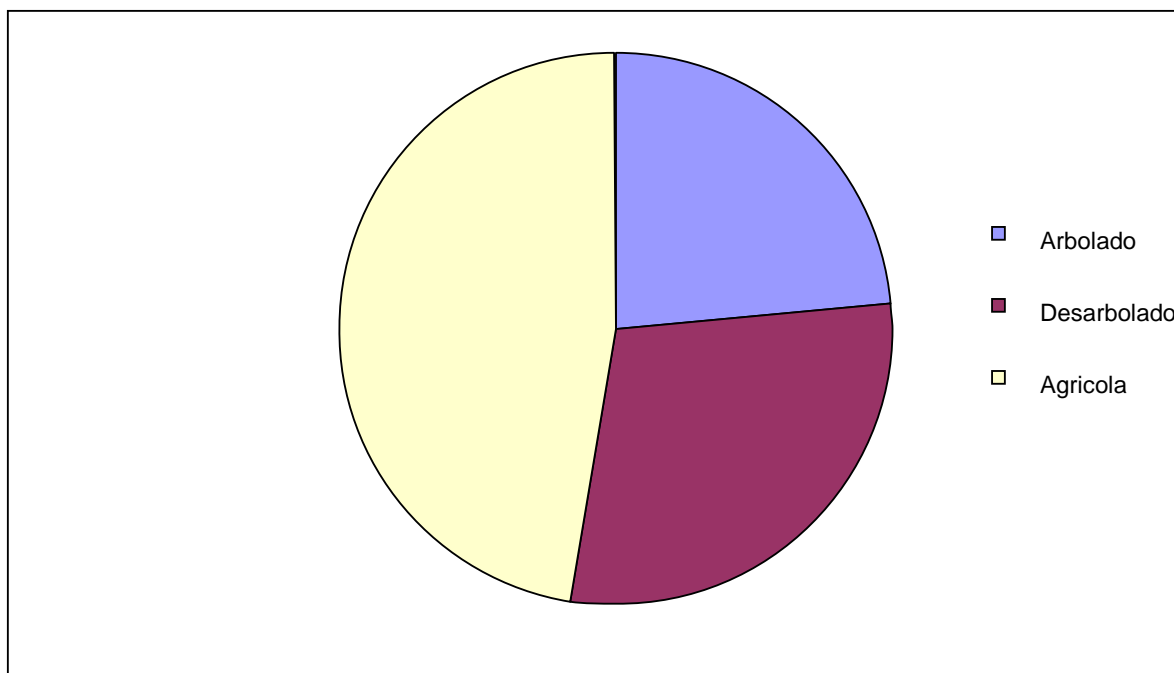


Cuadro resumen de intervenciones de los 4 meses de campaña de verano de 2011

Verano	Arbolado	Desarbolado	Agrícola
	150,28 ha	185,14	302,26 ha
Nº intervenciones	(Forestal) 335,42 ha		
408	Total superficie afectada 637,68 ha		

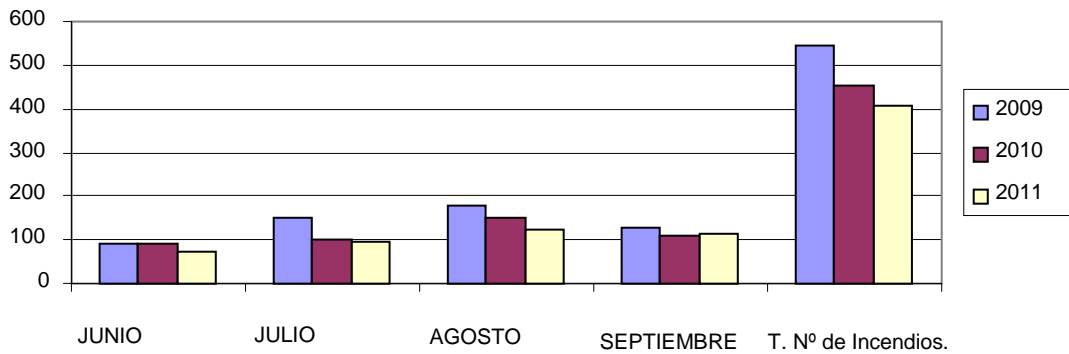
Resumen de incendios de Verano 2011, por tipo de superficie afectada



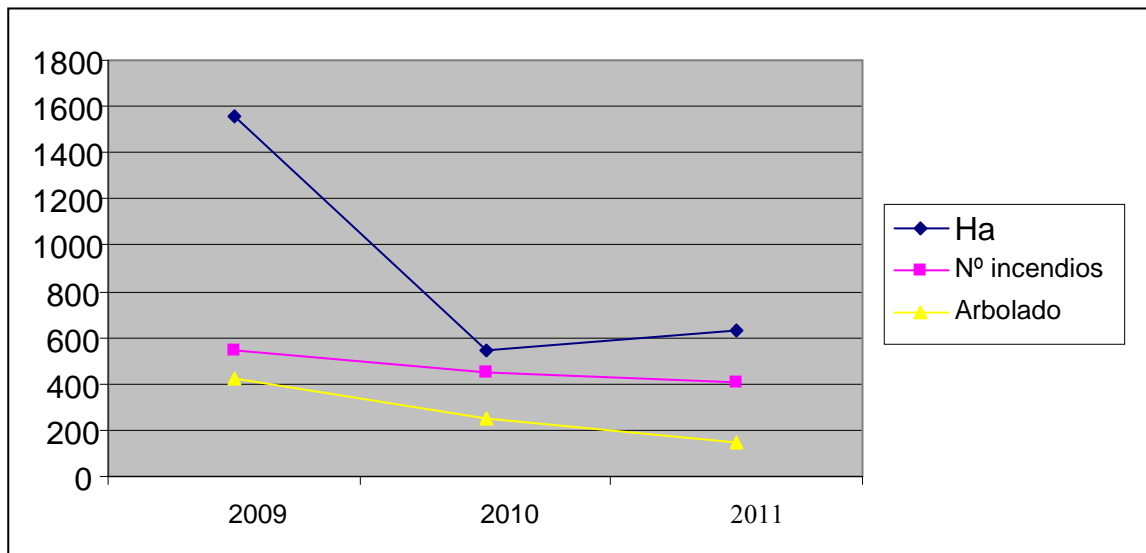
Comparación veranos de los tres últimos años, por meses

Mes	2009	2010	2011
JUNIO	90	93	75
JULIO	150	103	98
AGOSTO	177	150	122
SEPTIEMBRE	129	108	113
Total N° de incendios	546	454	408

Cuadro comparativo de los tres últimos veranos



Descenso de número de incendios y de masa arbolada quemada



Campaña de invierno 2011

Superficie afectada (Has.)					Número incendios
Arbolado	Desarbolado	Agrícola	Total		
E	0,02	53,97	7,56	61,55	76
F	5,90	115,13	13,88	134,91	145
M	14,70	65,74	4,20	84,64	108
T	20,62	234,84	25,64	281,10	329

