



NADAPTA THE CLIMA PROJECT

PROYECTO LIFE-IP NAdapta-CC

Estrategia integrada para la adaptación al cambio climático en Navarra



MONITORIZACIÓN DEL CAMBIO CLIMÁTICO

Conociendo los datos reales del cambio climático y su evolución para ser menos vulnerables



N Definición indicadores seguimiento de CC en Navarra:

- “Cuadro de mando de indicadores de seguimiento de los efectos del cambio climático”
- Story map con ejemplos de cálculo de indicadores: diseño de la plataforma que recogerá todos los indicadores



N Ámbito Local:

- Revisión indicadores de sostenibilidad
- Grupo de Trabajo Administraciones Locales y Gobierno de Navarra (25/06/2018)
- Documento de compromisos para las entidades locales de Navarra



GESTIÓN ADAPTATIVA DEL AGUA

Desarrollando planes y sistemas de alerta frente a riesgos de inundaciones y sequías y medidas de prevención de vertidos y alivios por lluvia

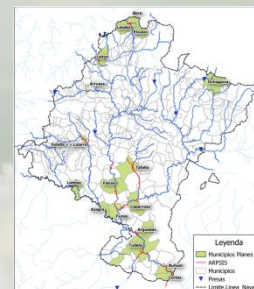
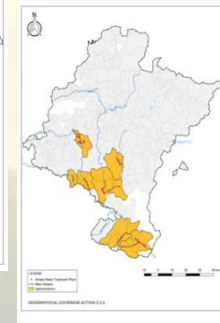
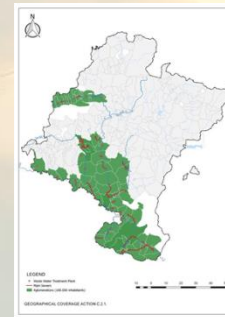


N NILSA:

- sistemas de alerta emergencias medioambientales en las depuradoras para evitar impactos en los cauces receptores
- monitorización de los puntos de alivio que pueden provocar impactos negativos en los ríos
- Drenaje sostenible en parking campus de Tudela: proyecto redactado. Obras en 2019

N SECA-GAN:

- Planes de emergencia municipales ante el riesgo de inundación: 17 municipios seleccionados (plan de Estella y Caparros, siguen Falces y Funes) + app móvil
- Proyectos restauración de ríos: selección de 3 emplazamientos. Soto de Abajo (Arguedas) 2019
- Estudio de Evaluación de los recursos hídricos derivados de escenarios de cambio climático basados en los modelos del IPCC (AR5).





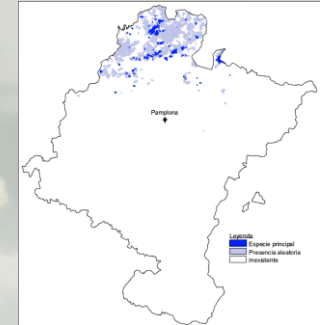
GESTIÓN ADAPTATIVA DE LOS BOSQUES

Identificando y realizando una gestión forestal adecuada de nuestros bosques más vulnerables

LIFE
NADAPTA



- N Identificación y cartografía de masas forestales más vulnerables
- N Sistemas agroforestales mediterráneos:
 - Redacción de directrices de gestión
 - Se han preseleccionado algunas Entidades Locales para trabajar la ejecución de acuerdos de colaboración para manejo de estos sistemas.
- N Trabajos de silvicultura en el sistema forestal mediterráneo de la Zona Media (Sabaiza) para potenciar la capacidad adaptativa y reducir su vulnerabilidad frente al cambio climático
- N Comarca Atlántica: trabajos relativos al empleo del castaño como especie sustituta de otras que presentan problemas fitosanitarios en la zona





GESTIÓN ADAPTATIVA DE LA AGRICULTURA

Implementando técnicas innovadoras para el manejo de suelos, plagas y enfermedades emergentes, pastos, material vegetal y uso de agua de riego



N Suelo:

- identificación parcelas de interés para análisis vulnerabilidad CC
- 1 demostración rotación cultivos, 2 demostraciones laboreo de conservación y 1 de uso de productos orgánicos como fertilizantes
- Plantas piloto de compostaje y secado solar en Tudela: tratar lodos depuradora para conseguir materia orgánica

N Agua: 4 ensayos con aspersores a baja presión para mejorar la eficiencia en el uso del agua de riego

N Plagas: Uso de trampas automáticas para el seguimiento remoto

N Estrategia silvopastoral en Sabaiza: transformación en finca de manejo silvopastoral para reducir la biomasa combustible y por tanto disminuir el riesgo de incendios.





GESTIÓN ADAPTATIVA DE LA SALUD

Estableciendo sistemas de seguimiento de las consecuencias del cambio climático en la salud humana y medidas de protección frente a los nuevos riesgos.

 LIFE
NADAPTA



- “Programa de acciones preventivas de los efectos de las altas temperaturas en la salud”
- Determinar poblaciones trabajadoras por CNAE son vulnerables al cambio climático
- Calidad del aire: asesoramiento Universidad de Navarra para revisión sobre los efectos de la contaminación atmosférica en la salud
- Riesgos emergentes: equipamiento y análisis de muestras para determinación de patógenos emergentes en alimentos y aguas (Campylobacter)
- Vectores invasores: 66 trampas de mosquito tigre: 800 muestras: 1 muestra recolectada en octubre 4 huevos de Aedes albopictus
- Polen: en primavera se desarrolló un programa de identificación y cuantificación de polen e información y difusión de medidas preventivas a la población y servicios de alergología y asistenciales



GESTIÓN ADAPTATIVA DE LAS INFRAESTRUCTURAS Y PLANIFICACIÓN TERRITORIAL



Fomentando la regeneración energética del entorno urbano y rural y analizando la vulnerabilidad de las infraestructuras y paisajes

- N** Integración variable climática en Documentos de Paisaje de los POT
- N** Iniciado el Estudio de Escenarios de Vulnerabilidad y el desarrollo de los diferentes mecanismos y medidas de adaptación
- N** 10 mayo Comisión Interdepartamental para la Adaptación de los Edificios e Infraestructuras del Gobierno de Navarra al Cambio Climático: 328 edificios y 100 infraestructuras inventariadas
- N** 2 proyectos piloto de adaptación:
 - Edificio de Vivienda Social de 38 viviendas de protección oficial en Burlada que se van a transformar en viviendas de consumo casi nulo
 - Proyecto de regeneración urbana en el Municipio de Tudela que se ha iniciado en el mes de septiembre de 2018 y que va a afectar a tres áreas urbanas del municipio y a más de 500 viviendas en los barrios socialmente y climáticamente más vulnerables de la Ribera

¡GRACIAS!

ESKERRIK ASKO!

www.lifenadapta.eu
lifenadapta@navarra.es