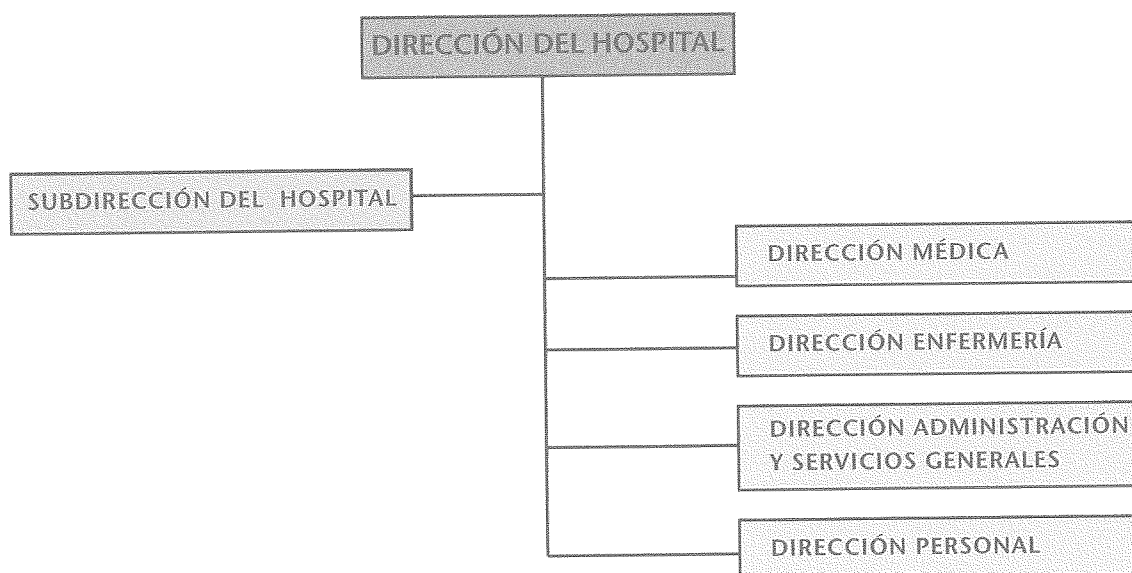


**RECURSOS HUMANOS****Hospital Virgen del Camino**

|  |              |
|--|--------------|
| Facultativos Especialistas             | 379          |
| Enfermeras, matronas y fisioterapeutas | 594          |
| Técnicos especialistas                 | 80           |
| Auxiliares enfermería                  | 472          |
| Celadores                              | 127          |
| Otros titulados Superiores             | 7            |
| Otros titulados Medios                 | 15           |
| Administración e Informática           | 144          |
| Oficios y hostelería                   | 141          |
| Especialistas en formación             | 100          |
| Directivos                             | 5            |
| <b>Total</b>                           | <b>2.064</b> |

**Centros de Atención a la Mujer**

|                                   |            |
|-----------------------------------|------------|
| Facultativos Especialistas        | 30         |
| Enfermeras, matronas y educadores | 57         |
| Celadores                         | 2          |
| Otros titulados superiores        | 4          |
| Otros titulados medios            | 9          |
| Administración                    | 22         |
| <b>Total</b>                      | <b>124</b> |

**DIRECCIÓN DEL HOSPITAL**

D. Fernando Boneta Beorlegui

**DIRECCIÓN MÉDICA**

D<sup>a</sup>. Begoña Goldaracena Tanco

**DIRECCIÓN DE ENFERMERÍA**

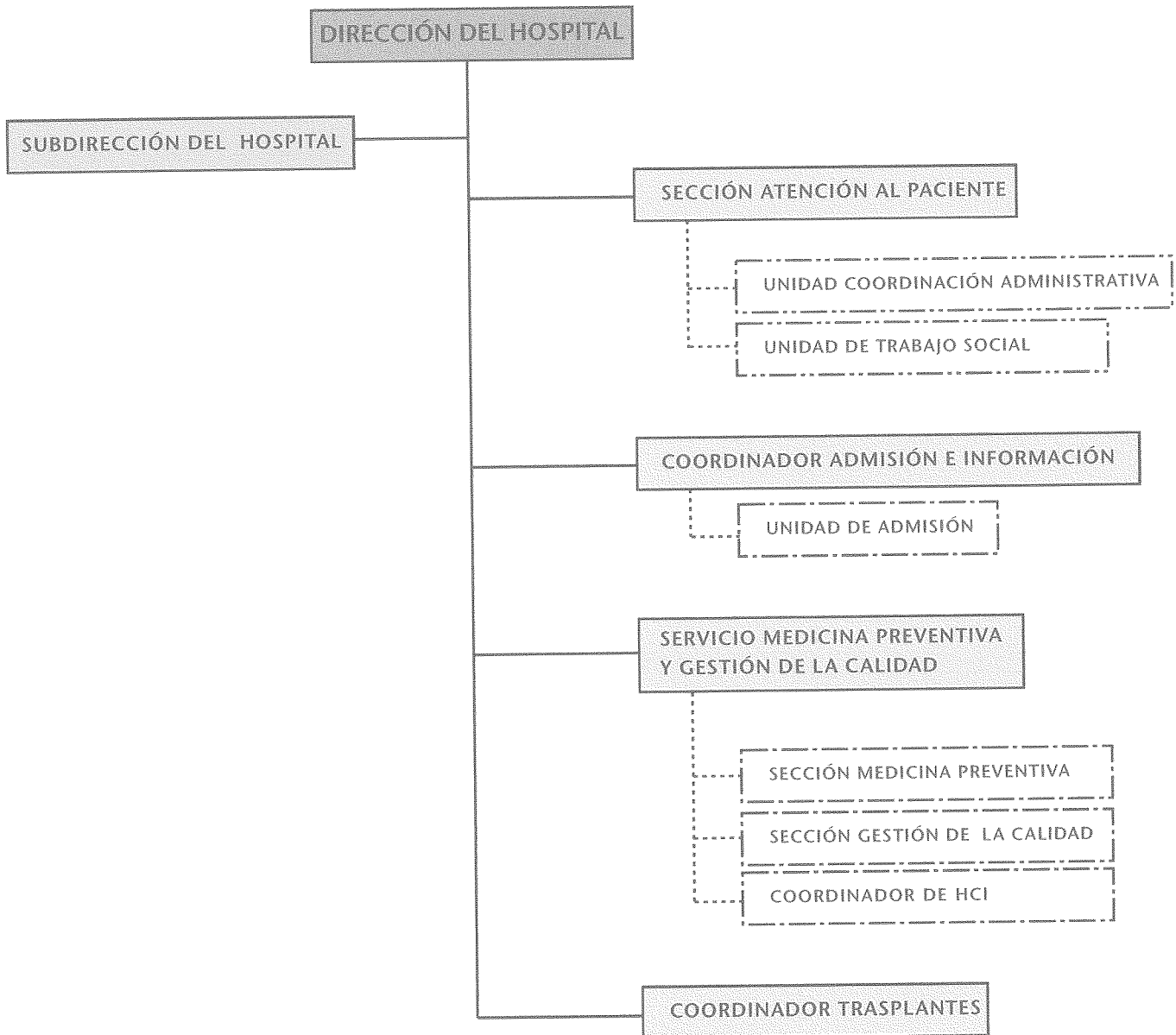
D<sup>a</sup>. M<sup>a</sup> Teresa Blasco Altuna

**DIRECCIÓN DE ADMINISTRACIÓN Y SERVICIOS GENERALES**

D<sup>a</sup>. Uxua Berruezo Amatriáin

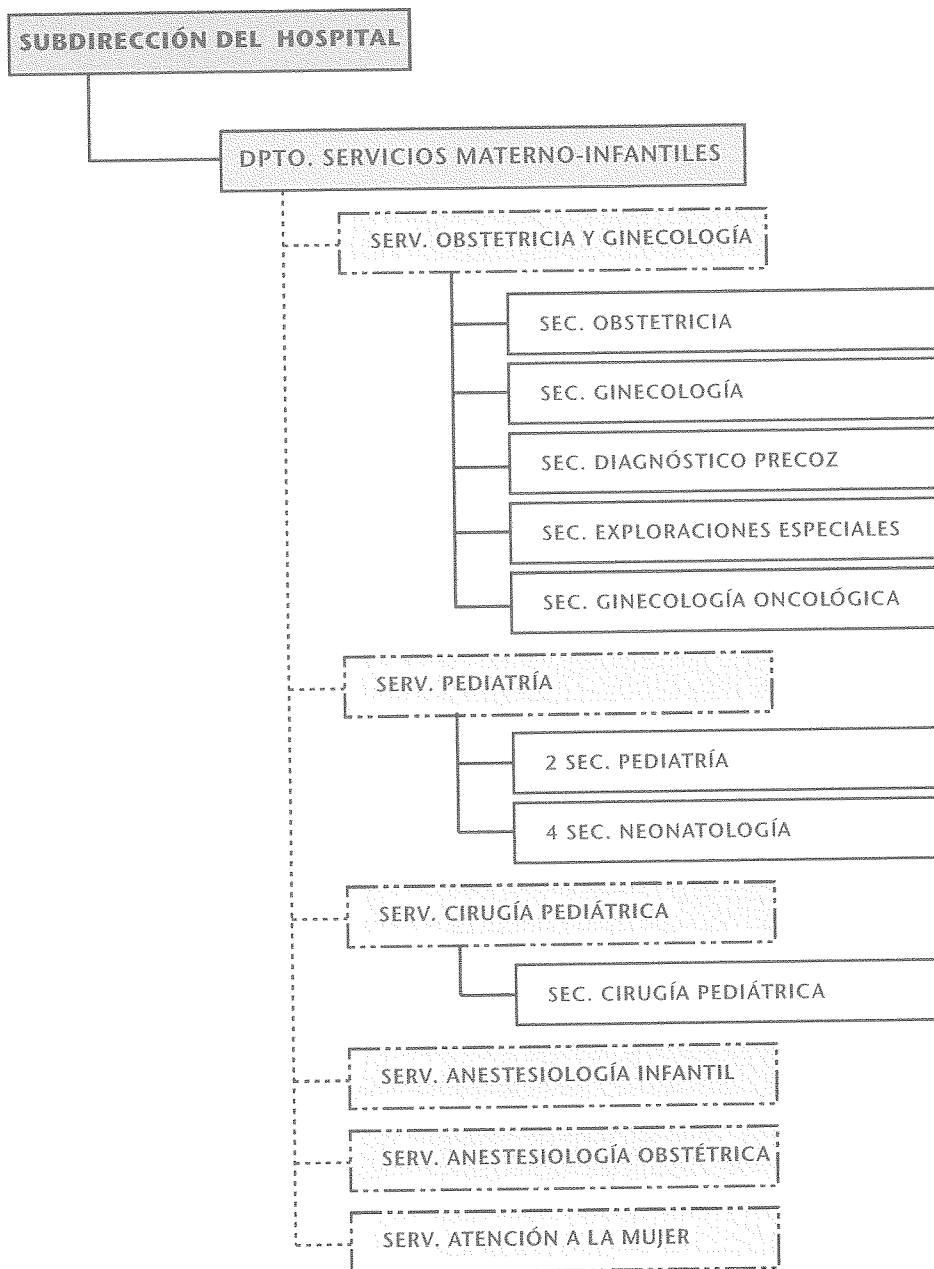
**DIRECCIÓN DE PERSONAL**

D. Juan José del Cura Temiño



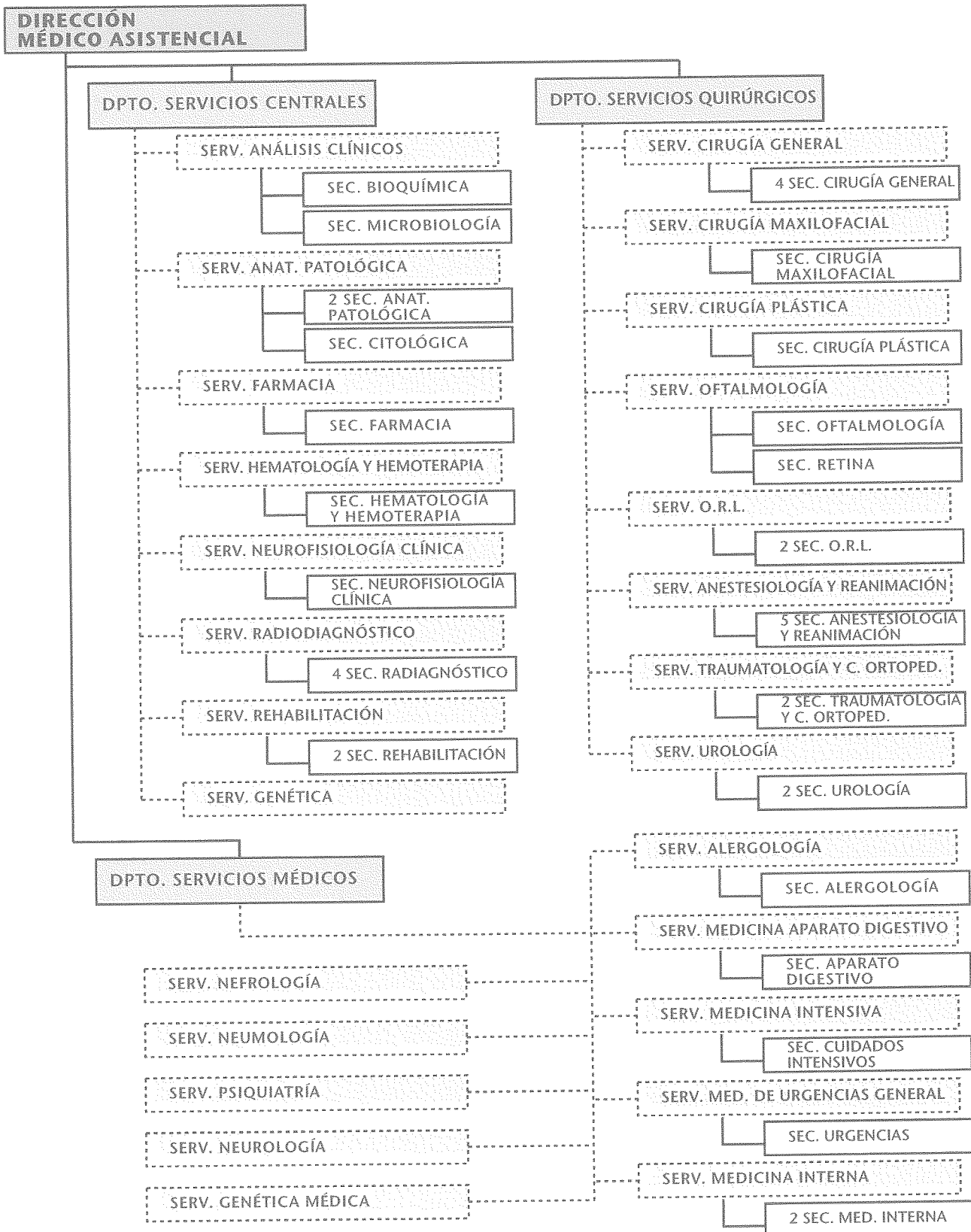
D<sup>a</sup>. M<sup>a</sup> Teresa de Pedro Montalbán  
 D<sup>a</sup>. Judith Chamorro Camazón  
 D<sup>a</sup>. Montserrat Olcoz Vidal  
 D. Josexo Camino Unzu  
 D. Enrique Maraví Poma  
 D. Javier García Vega

Jefe Servicio Med. Preventiva y G. de la Calidad Hospitalarias  
 Jefe de Sección Medicina Preventiva  
 Jefe de Sección Atención al Paciente  
 Jefe Unidad de Coordinación Administrativa  
 Coordinador de Transplantes  
 Coordinador de Admisión e Información



### Jefes de servicio y responsables de unidades de la subdirección

|  |                                    |
|--|------------------------------------|
| D. Salvador Carrascosa Moreno          | Anestesiología Infantil            |
| D. Joaquín de Carlos Errea             | Anestesiología Obstétrica          |
| D. Leoncio Bento Bravo                 | Cirugía Pediátrica                 |
| D. Miguel Ezcurdia Gurpegui            | Obstetricia y Ginecología          |
| D. J. Emilio Olivera Olmedo            | Pediatría (hasta 1-1-08)           |
| D. Enrique Bernaola Iturbe             | Pediatría (desde 16-1-08)          |
| D <sup>a</sup> . Victoria Goñi Yanguas | Sección de Atención a la Mujer     |
| D. Pedro Antuñano Zarraga              | Traumatología y Ortopedia Infantil |



**JEFES DE SERVICIO Y RESPONSABLES DE UNIDADES DE LA DIRECCIÓN MÉDICO ASISTENCIAL**

|  |  |
|--|--|
| D <sup>a</sup> . Ana Tabar Purroy                    | Alergología  |
| D <sup>a</sup> . Esther Salcedo Garayalde            | Análisis Clínicos  |
| D <sup>a</sup> . Ana Puras Gil                       | Anatomía Patológica  |
| D. Miguel Salvador Bravo                             | Anestesiología y Reanimación                                 |
| D. Carlos Jiménez López                              | Aparato Digestivo  |
| D. Héctor Ortiz Hurtado Cirugía                      | Cirugía General  |
| D. Miguel Gorriarán Terreros                         | Cirugía Maxilofacial   |
| D. Javier Oroz Torres                                | Cirugía Plástica (hasta 29-6-08)                             |
| D. Antonio Bazán Álvarez                             | Cirugía Plástica (desde 30-6-08)                             |
| D. Fernando Marcotegui Ros                           | Farmacia Hospitalaria  |
| D <sup>a</sup> . M <sup>a</sup> Antonia Ramos Arroyo | Genética Médica  |
| D. Francisco Oyarzabal Irigoyen                      | Hematología y Hemoterapia                                    |
| D. Carlos Pérez García                               | Medicina Interna   |
| D. José L. Asín Marcotegui                           | Nefrología   |
| D. Javier Hueto Pérez de Heredia                     | Neumología   |
| D. Gonzalo Morales Blanquez                          | Neurofisiología Clínica                                      |
| D. Elías Maraví Petri                                | Neurología   |
| D. Rafael Iturralde Goñi                             | Oftalmología   |
| D. José Ramón Mozota Ortiz                           | Otorrinolaringología   |
| D. Víctor Peralta Martín                             | Psiquiatría  |
| D <sup>a</sup> . M <sup>a</sup> Paz Lorente Valero   | Radiodiagnóstico   |
| D <sup>a</sup> . M <sup>a</sup> Jesús Condón Huerta  | Rehabilitación   |
| D. Pedro Ibarra Zulategui                            | Traumatología y C. Ortopédica                                |
| D. Alfonso Manrique Larralde                         | Cuidados Intensivos (hasta 28-12-08)                         |
| D. José Ramos Castro                                 | Cuidados Intensivos (desde 29-12-08)                         |
| D. Andrés Santiago González de Garibay               | Urología   |
| D. Javier Sesma Sánchez                              | Urgencias (hasta 15-10-08)                                   |
| D. Wifredo Soler Pérez                               | Urgencias (desde 16-10-08)                                   |
| D. Ignacio Romero Martínez de Lecea                  | Coordinador de Docencia MIR                                  |
| D. Pedro Antuñano Zárraga                            | Coordinador de Quirófanos/Traumatología y Ortopedia Infantil |



### Jefes de área de Enfermería

D<sup>a</sup>. Montserrat Díaz Calvet  
 D<sup>a</sup>. Maika García Villanueva  
 D<sup>a</sup>. Ana Andueza San Martín  
 D<sup>a</sup>. Ana Isabel Asiáin Achaga  
 D<sup>a</sup>. M<sup>a</sup> Teresa Soria Sarnago  
 D<sup>a</sup>. Natividad Astrain Elizalde

Área Quirúrgica  
 Recursos Materiales  
 Formación Continuada  
 Hospitalización Materno-Infantil  
 Hospitalización General  
 Centros de Atención a la Mujer

**JEFES DE UNIDAD****ENFERMERÍA****Hospitalización General**

|  |                               |
|--|-------------------------------|
| D <sup>a</sup> . Edurne Berrade Zubiri (4-2-2008)                  | 6 <sup>a</sup> Planta General |
| D <sup>a</sup> . M <sup>a</sup> Isabel Osácar Equisoáin (5-2-2008) |                               |
| D <sup>a</sup> . Marta Ancín Pagoto                                | 5 <sup>a</sup> Planta General |
| D <sup>a</sup> . Sagrario San Juan Borda                           | 4 <sup>a</sup> Planta General |
| D <sup>a</sup> . Esther López De Carlos                            | 3 <sup>a</sup> Planta General |
| D <sup>a</sup> . Paz Hernández Orquín                              | 2 <sup>a</sup> Planta General |
| D <sup>a</sup> . Elena Martín Goñi                                 | U.C.I.                        |
| D <sup>a</sup> . Rosario Lizarraga Díez                            | Urgencias General             |

**Hospitalización Materno-Infantil**

|  |                                      |
|--|--------------------------------------|
| D <sup>a</sup> . Beatriz Ruiz Elizalde                   | 5 <sup>a</sup> Planta Infantil       |
| D <sup>a</sup> . Maria Jaramillo Rodrigo                 | 4 <sup>a</sup> Planta Infantil       |
| D <sup>a</sup> . Ana Liberal Obanos (funciones 1-1-2008) |                                      |
| D <sup>a</sup> . Iosune Sabate Baruque                   | 3 <sup>a</sup> Planta Maternal       |
| D <sup>a</sup> . Mirentxu Iruozqui Eguaras               | 2 <sup>a</sup> Planta Maternal       |
| D <sup>a</sup> . M <sup>a</sup> Angeles De La Fuente H.  | 1 <sup>a</sup> Planta Maternal       |
| D <sup>a</sup> . Inmaculada Visus Eraso                  | Neonatología                         |
| D <sup>a</sup> . Araceli Mejías Jiménez                  | Partos y Urgencias Tocoginecológicas |

**Área Quirúrgica**

|   |  |
|---|--|
| D <sup>a</sup> . M <sup>a</sup> Asuncion Aranda Merino                    | Quirófano Maternal                       |
| D <sup>a</sup> . Inés Antón Martínez                                      | Quirófano Urgencias                      |
| D <sup>a</sup> . Socorro Ubani Alzueta (28-2-2008)                        | Quirófano Central                        |
| D <sup>a</sup> . M <sup>a</sup> Jesús Ábrego Galilea (funciones 1-3-2008) |  |
| D <sup>a</sup> . Teresa Romero Uriel                                      | Cirugía Ambulatoria - Quirófano Infantil |
| D <sup>a</sup> . Cristina Arcaya Vicente                                  | U.R.P.A.                                 |

**Servicios Centrales**

|  |   |
|--|---|
| D <sup>a</sup> . Rosario Elizondo Chinchurreta                           | Anatomía Patológica   |
| D <sup>a</sup> . Susana Zozaya Goñi (17-4-2008)                          | Atención Régimen Ambulatorio General                        |
| D <sup>a</sup> . Ana I. Andoño Ceberio (18-4-2008)                       |   |
| D <sup>a</sup> . Sagrario Aguas Murillo                                  | Atención Régimen Ambulatorio Urgencias y Pediatría          |
| D <sup>a</sup> . Ana Peña Ruiz Funciones (8-1 al 2-9-2008)               |   |
| D <sup>a</sup> . Pilar Urzainqui Laborda                                 | Diálisis  |
| D <sup>a</sup> . Carmen Mateo Valencia                                   | Esterilización  |
| D <sup>a</sup> . M <sup>a</sup> Victoria Sola Larraburu                  | Farmacia  |
| D <sup>a</sup> . M <sup>a</sup> Eugenia López Azcona                     | Laboratorios - Hematología - Genética                       |
| D <sup>a</sup> . M <sup>a</sup> Jesus Armendariz Andueza                 | Psiquiatría 1-H.N.  |
| D <sup>a</sup> . Delia Astibia Lorea (30-1-2008)                         | Radiología - Scanner - Reson.                               |
| D <sup>a</sup> . M <sup>a</sup> Asunción Del Barrio Fernández (1-3-2008) |   |
| D <sup>a</sup> . Rita Alfaro Fernández                                   | Rehabilitación  |
| D <sup>a</sup> . Berta Vicuña Urtasun                                    | Planes de Cuidados de Enfermería (2 <sup>a</sup> Gral.-206) |

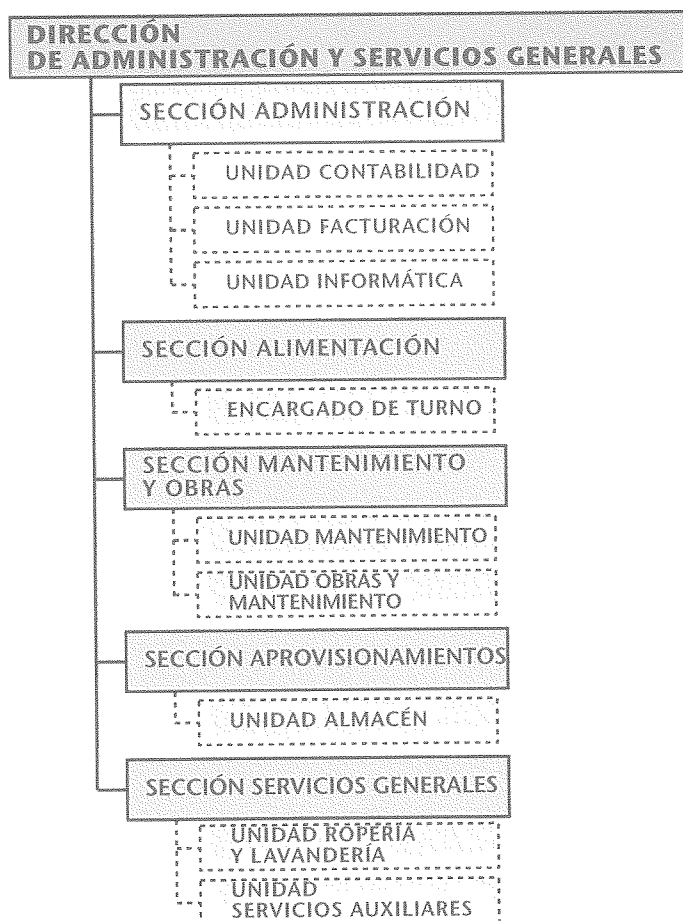
**CELADORES**

D. Carlos Irisarri Izu

**JEFES DE GUARDIA DE ENFERMERÍA**

D<sup>a</sup>. Agustina Martín Montero  
 D<sup>a</sup>. M<sup>a</sup> Jesús Vega Magdaleno  
 D<sup>a</sup>. Felisa Sola Goñi  
 D<sup>a</sup>. Carmen San José Sarasa  
 D<sup>a</sup>. Juana M<sup>a</sup> Olló Larumbe





### Jefes de Sección y Responsables por Unidades

#### Sección de Administración

D. Joaquín Arregui Echeverría  
 D<sup>a</sup>. Ascensión Amézqueta Percaz  
 D<sup>a</sup>. M<sup>a</sup> Ángeles Lesaca Ozcoidi  
 D. Peio Beorlegui Usoz

Jefe de Sección  
 Unidad de Contabilidad  
 Unidad de Facturación  
 Unidad de Informática

#### Sección de Alimentación

D<sup>a</sup>. Camino Orduna Martín  
 D. Manuel Ijurco Uranga

Jefa de Sección  
 Encargado de Turno

#### Sección de Aprovisionamiento

D<sup>a</sup>. Milagros Larrayoz Dutrey  
 D. Jesús Iriarte Mutiloa

Jefa de Unidad  
 Unidad Almacén

#### Sección de Mantenimiento y Obras

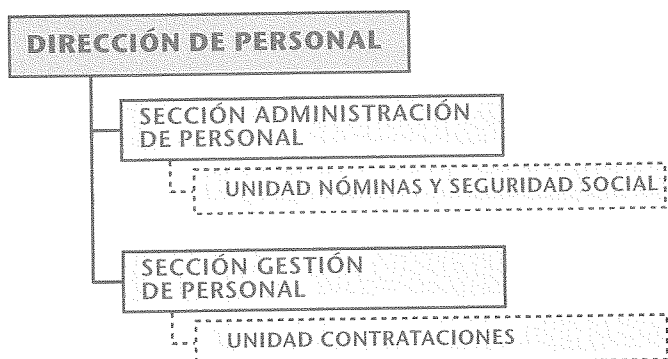
D. José Arriaga Miguéliz  
 D. Oscar Luengo Díaz  
 D. Jesús Alfredo García Sanz

Jefe de Sección  
 Unidad de Mantenimiento  
 Unidad de Obras y Mantenimiento

#### Sección de Servicios Generales

D<sup>a</sup>. Teresa Soriano Hernández  
 D<sup>a</sup>. M<sup>a</sup> Soledad Gorospe Díaz  
 D. Iñaki Oficialdegui Ganuzas

Jefa de Sección  
 Unidad de Ropería y Lavandería  
 Unidad de Servicios Auxiliares



### Jefes de Sección y Responsables por Unidades

#### Sección de Administración de personal

D. Javier del Cura Temiño

Jefe de Sección

D<sup>a</sup> Crisanta Parrilla Benedicto

Unidad de Contabilidad

#### Sección de Gestión Personal

D<sup>a</sup>. M<sup>a</sup> Dolores Ripero Bañales

Jefa de Sección

D<sup>a</sup>. M<sup>a</sup> Jesús Del Burgo López

Unidad de Contrataciones