

GOBIERNO DE NAVARRA

DESARROLLO ECONÓMICO

DERECHOS SOCIALES

HACIENDA Y POLÍTICA FINANCIERA

PRESIDENCIA, FUNCIÓN PÚBLICA,  
 INTERIOR Y JUSTICIA

RELACIONES CIUDADANAS E  
 INSTITUCIONALES

EDUCACIÓN

SALUD

CULTURA, DEPORTE Y JUVENTUD

DESARROLLO RURAL, MEDIO  
 AMBIENTE Y ADMINISTRACIÓN LOCAL

SEGURIDAD Y EMERGENCIAS

## El Instituto Navarro de la Memoria renueva y desarrolla el Mapa de fosas de Navarra

*La nueva versión incorpora información actualizada, nuevas funciones de búsqueda y ortofotos históricas del siglo XX*

Viernes, 16 de noviembre de 2018

El Gobierno de Navarra, a través del Instituto Navarro de la Memoria, ha actualizado y renovado el [Mapa de Fosas de Navarra](#), una iniciativa con la que se pretende poner al alcance de la ciudadanía la información pública en torno a la memoria. La nueva aplicación web, que está disponible desde hoy, representa cartográficamente

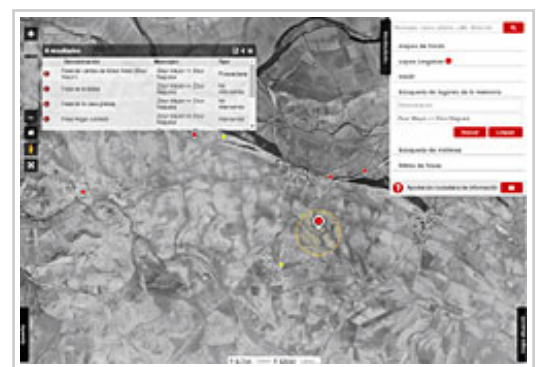


la ubicación de las fosas prospectadas e intervenidas, otras fosas sobre las que existe referencia y no se han podido examinar, así como información relativa a los Lugares de la Memoria Histórica de Navarra.

Basada en la utilización del componente API SITNA, la nueva aplicación permite utilizar diferentes mapas de fondo como ortofotos históricas de 1929, 1945-46, 1956 y 1966-1971. De esta forma, se posibilita conocer la evolución que se ha producido en un lugar determinado a lo largo de estas décadas y localizar los cambios en la orografía. Este es un aspecto esencial para seguir avanzando en la ubicación de fosas que todavía no han sido localizadas.

Con los nuevos filtros disponibles, la aplicación permite buscar y representar en el mapa las fosas en las que estuvieron enterradas personas de una localidad en concreto, una herramienta de gran utilidad para conocer con exactitud el mapa de represión de cada población.

Además, permitirá precisar la información relacionada con las exhumaciones tempranas que se realizaron a finales de los 70 y principios de los 80, un proceso histórico que el Gobierno de Navarra está reconociendo con varias actuaciones en estos meses



coincidiendo con el 40 aniversario de su inicio. La nueva versión del Mapa de fosas utiliza una tecnología *responsive*, que permite acceder correctamente también desde dispositivos móviles.

Vista ampliada en la aplicación, de la zona de Zizur.

### **Lugares de memoria**

Por último, el mapa incorpora también una nueva funcionalidad para albergar y representar cartográficamente la información de los lugares de la memoria histórica. El [Proyecto de Ley de los lugares de la Memoria Histórica de Navarra](#) fue aprobado por el Gobierno de Navarra y remitido al Parlamento para su tramitación y aprobación. Dicho Proyecto prevé la creación de un mapa de Lugares de la Memoria Histórica de Navarra.

El Gobierno de Navarra quiere realizar un llamamiento a todas las personas que puedan tener alguna información sobre localización de fosas aún no ubicadas, o de las que, a pesar de haber indicios, se desconoce la ubicación exacta. Para ello, la ciudadanía puede ponerse en contacto con el Instituto Navarro de la Memoria por medio del correo electrónico ([pazyconvivencia@navarra.es](mailto:pazyconvivencia@navarra.es)) o el teléfono 848426522.