



Informe

Denuncias policiales por violencia contra las mujeres en Navarra

Junio 2017

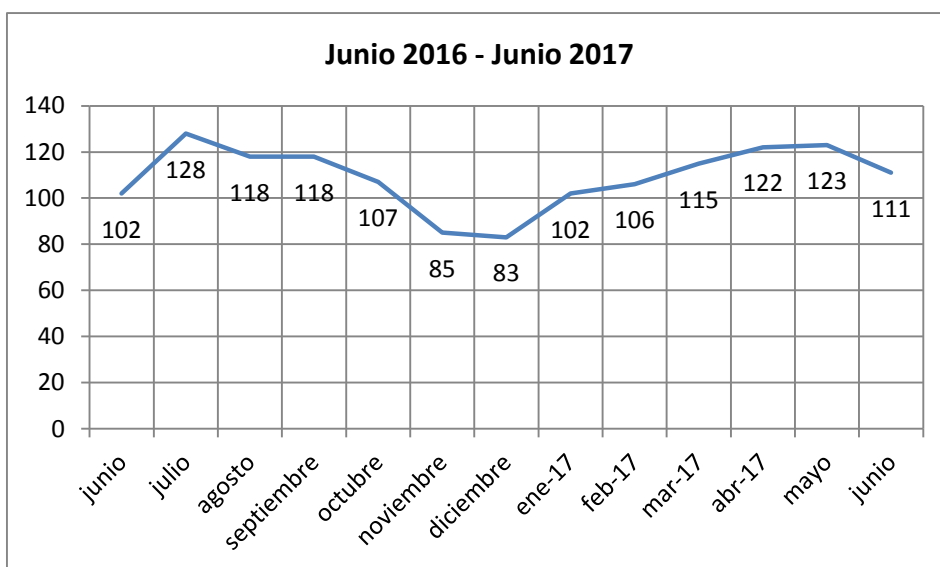


1.- Número denuncias y evolución

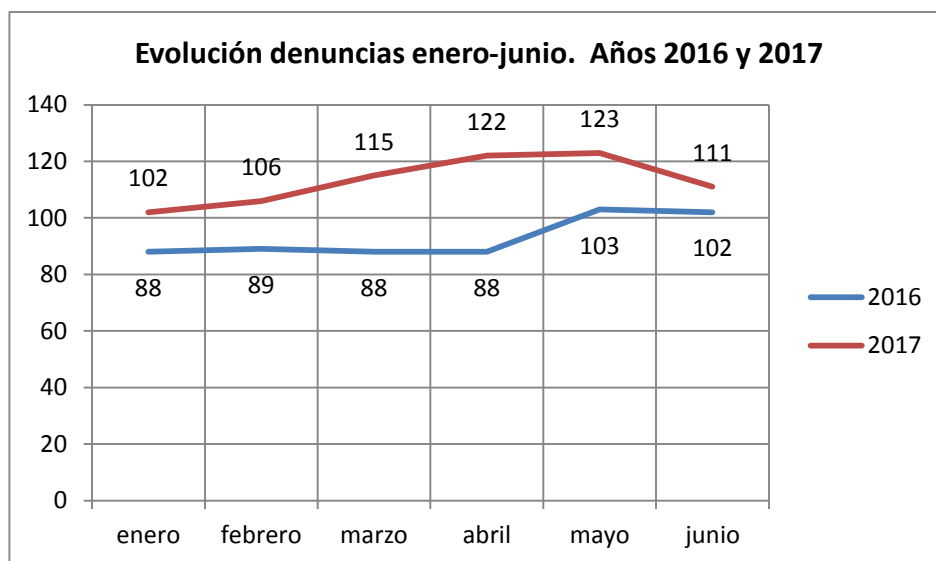
Número denuncias de junio: **111**

Número total de denuncias enero-junio 2017: **679**

Promedio mensual: **113**



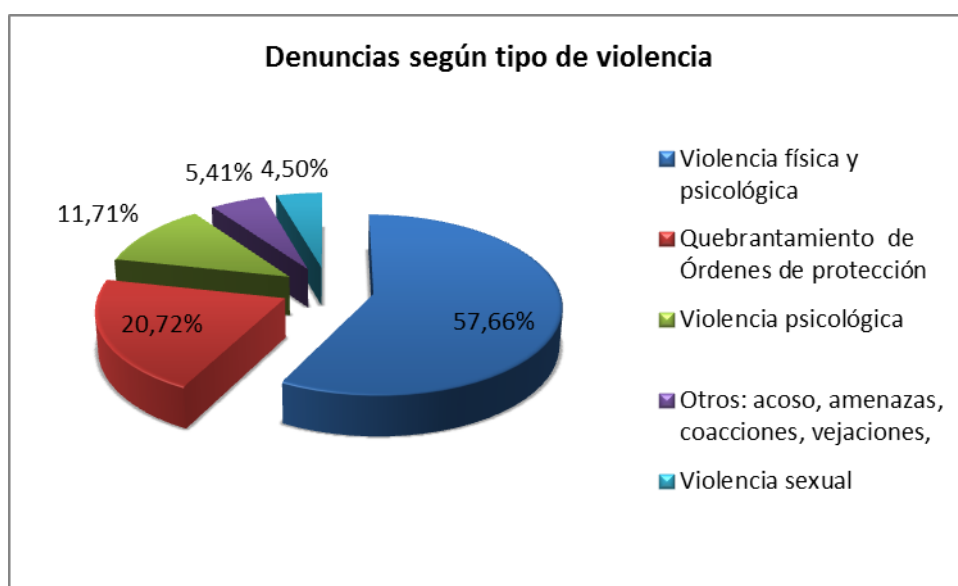
El gráfico posterior refleja la diferencia que se da en la interposición de denuncias en el mismo periodo (enero-junio): las denuncias han aumentado en 2017 en todos los meses respecto a 2016. En total el **incremento** de denuncias respecto al mismo periodo del año anterior ha sido de **21,68%**.





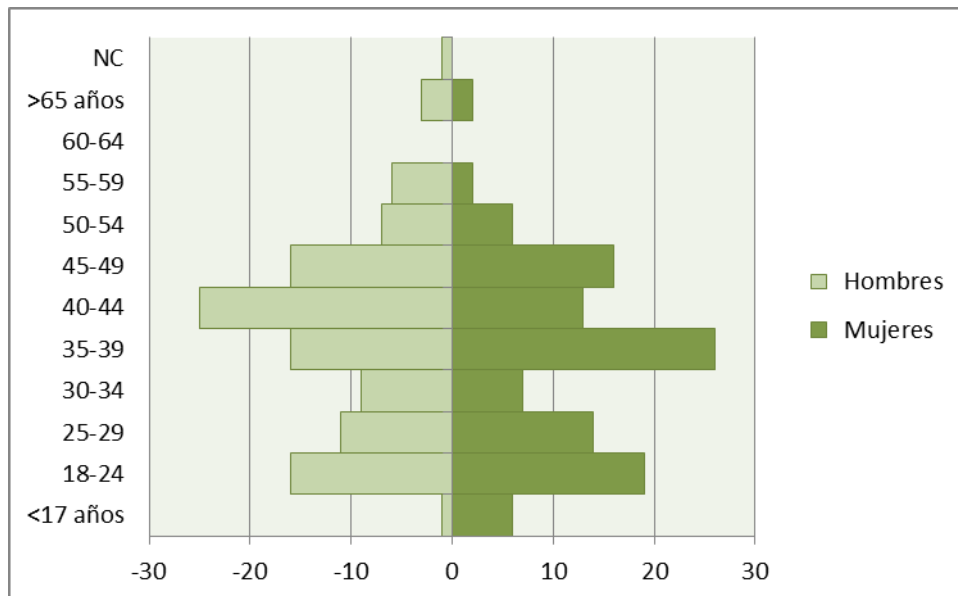
2.- TIPO DE VIOLENCIA

	Nº	%
Violencia física y psicológica	64	57,66
Quebrantamiento de Órdenes de protección	23	20,72
Violencia psicológica	13	11,71
Otros: acoso, amenazas, coacciones, vejaciones,	6	5,41
Violencia sexual	5	4,50



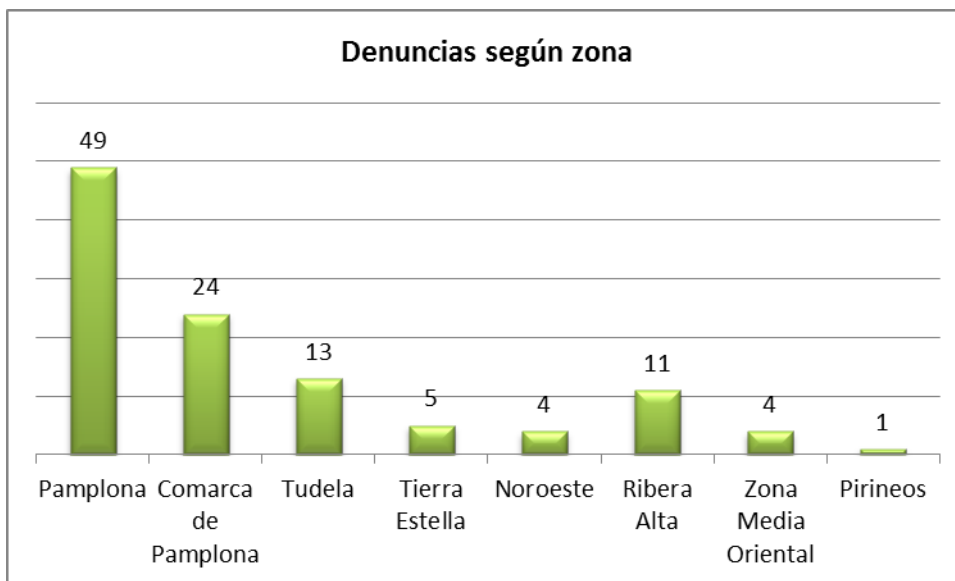
3.- EDAD DE LAS MUJERES VÍCTIMAS Y HOMBRES AGRESORES

Grupo Edad	Mujeres	%	Hombres	%
<=17	6	5,41	1	0,90
18-24	19	17,12	16	14,42
25-29	14	12,61	11	9,91
30-34	7	6,31	9	8,11
35-39	26	23,42	16	14,41
40-44	13	11,71	25	22,52
45-49	16	14,41	16	14,41
50-54	6	5,41	7	6,31
55-59	2	1,80	6	5,41
60-64	-	-	-	-
=>65	2	1,80	3	2,70
NC	-	-	1	0,90



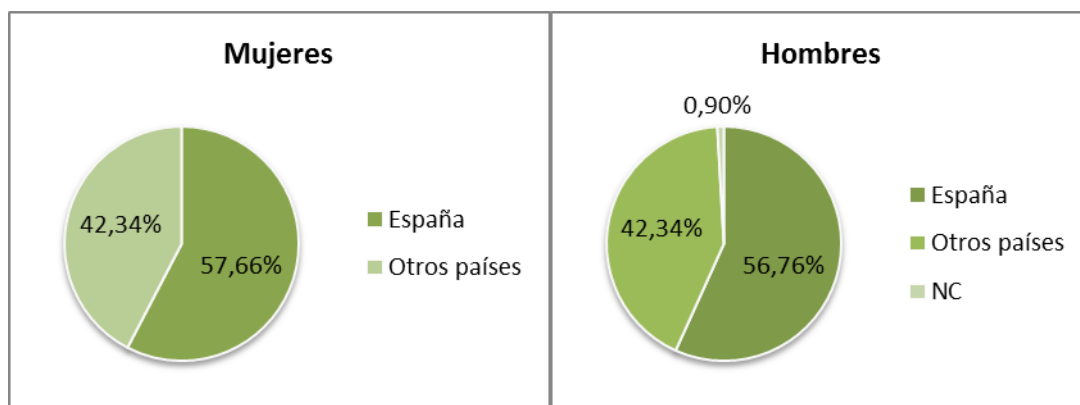
4.- ZONA DE LA DENUNCIA

ZONA	Nº	%
Pamplona	49	44,14
Comarca de Pamplona	24	21,62
Tudela	13	11,71
Tierra Estella	5	4,51
Noroeste	4	3,61
Ribera Alta	11	9,91
Zona Media Oriental	4	3,60
Pirineos	1	0,90



5.- LUGAR DE NACIMIENTO

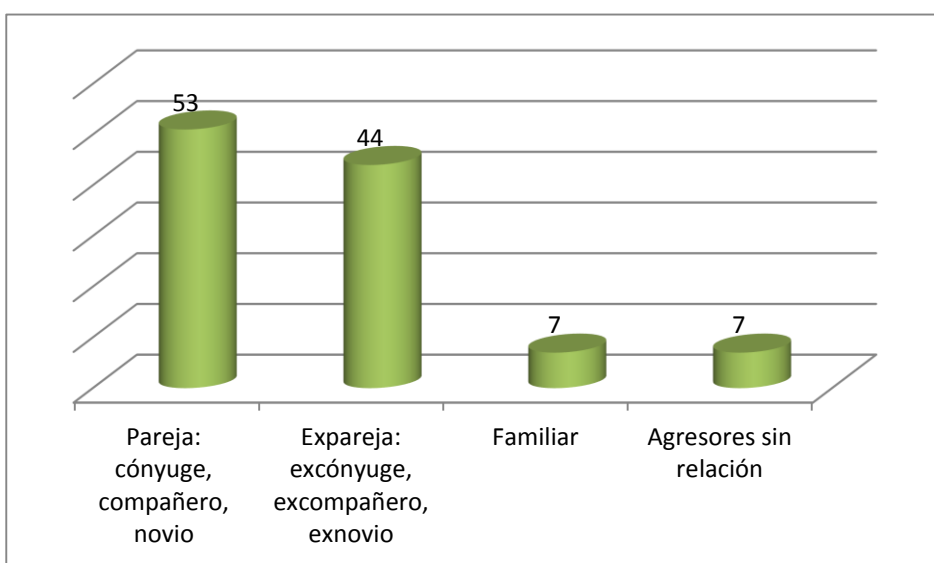
	Mujeres	%	Hombres	%
España	64	57,66	63	56,76
Otros países	47	42,34	47	42,34
NC		-	1	0,90





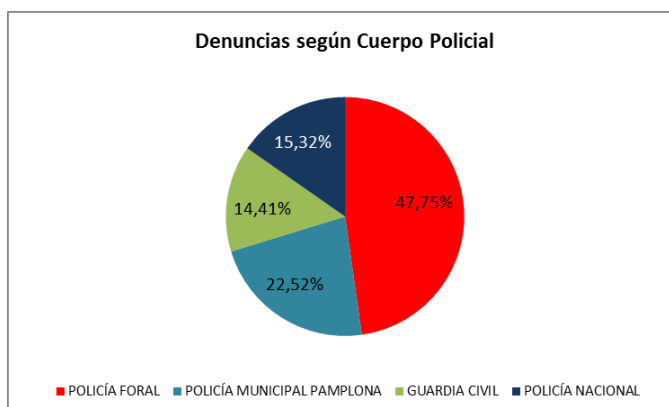
6.- TIPO DE RELACIÓN ENTRE MUJER VÍCTIMA Y HOMBRE AGRESOR

VÍNCULO	Nº	%
Pareja: cónyuge, compañero, novio	53	47,74
Expareja: excónyuge, excompañero, exnovio	44	39,64
Familiar	7	6,31
Agresores sin relación	7	6,31



7.- CUERPO POLICIAL QUE RECOGE LAS DENUNCIAS

	Nº	%
Policía Foral	53	47,75
Policía Municipal Pamplona	25	22,52
Guardia Civil	16	14,41
Policía Nacional	17	15,32





CUADRO RESUMEN DE DATOS DE DENUNCIAS - JUNIO 2017

	Nº	%	ACUMULADO	%
Denuncias	111		679	
Promedio mensual			113	
TIPO VIOLENCIA				
Violencia física y psicológica	64	57,66	352	51,84
Quebrantamiento de Órdenes de Protección	23	20,72	113	17,82
Violencia psicológica	13	11,71	110	15,02
Violencia sexual.	5	5,41	73	10,90
Otros: acoso, amenazas, etc.	6	4,50	31	4,42
PREVALENCIA DENUNCIAS SEGÚN EDAD				
Interpuestas por mujeres (35-39)	26	18,03		
Interpuestas a hombres (40-44)	25	16,39		
MENORES DE EDAD				
Denuncias interpuestas	6	5,41	66	9,72
Menores denunciados	1	1,90	22	3,26
ZONA				
Pamplona	49	44,14	290	42,71
Comarca de Pamplona	24	21,62	118	17,38
Tudela	13	11,71	114	16,79
Tierra Estella	5	4,50	35	5,15
Noroeste	4	3,60	38	5,60
Ribera Alta	11	9,91	51	7,51
Zona Media Oriental	4	3,60	25	3,68
Pirineos	1	0,90	8	1,18
LUGAR DE NACIMIENTO MUJERES				
España	64	57,66	406	59,79
Otros países	47	42,34	273	40,21
LUGAR DE NACIMIENTO HOMBRES				
España	63	56,76	384	56,55
Otros países	47	42,34	274	40,35
NC	1	0,90	21	3,10
TIPO DE RELACIÓN				
Pareja	53	46,85	295	43,45
Expareja	44	39,64	279	41,09
Familiar	7	6,31	60	8,84
Agresores sin relación	7	6,31	44	6,48
Otros convivientes	-		1	0,15



CUERPO POLICIAL				
Policía Foral	53	47,75	340	50,08
Policía Municipal Pamplona	25	22,52	167	24,59
Guardia Civil	16	14,41	90	13,25
Policía Nacional	17	15,32	82	12,08