



# Informe

## Denuncias policiales por violencia contra las mujeres en Navarra

Mayo 2017

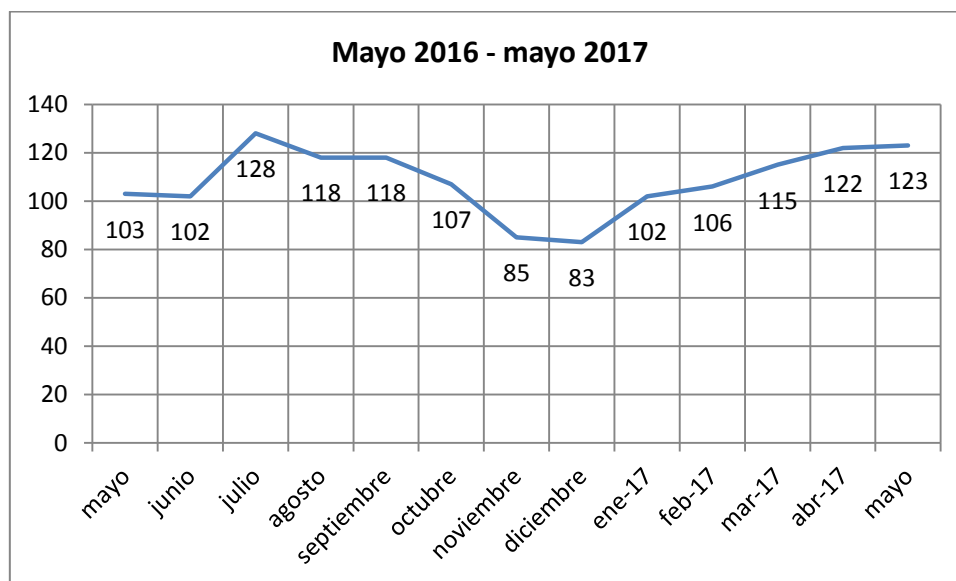
## 1.- Número denuncias y evolución

Número denuncias de mayo: **123**

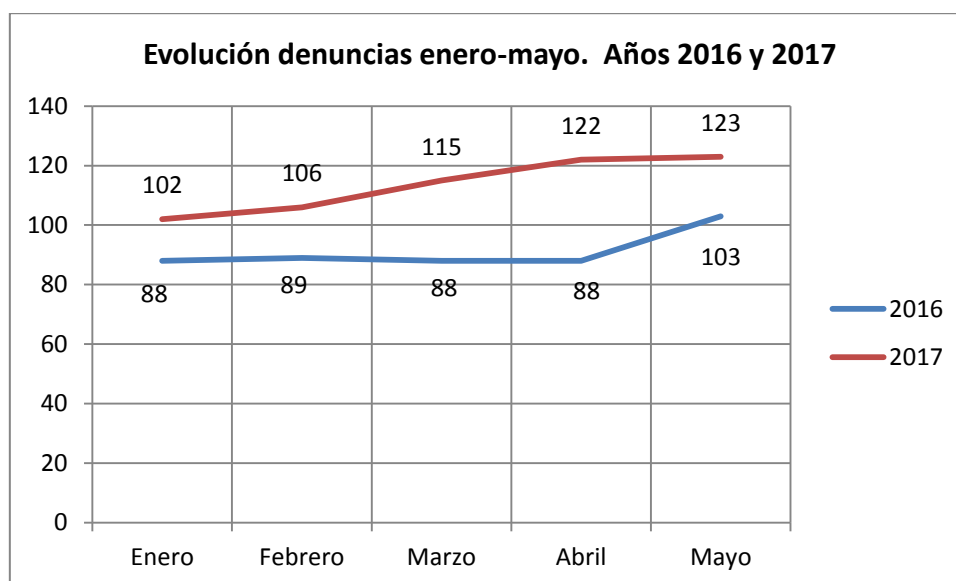
Número total de denuncias enero-mayo 2017: **568**

Promedio mensual: **113**

Como puede apreciarse en el gráfico adjunto, el número de denuncias en mayo es el mismo del mes anterior. También ha supuesto un aumento de 19,42% respecto al mismo mes del año anterior.

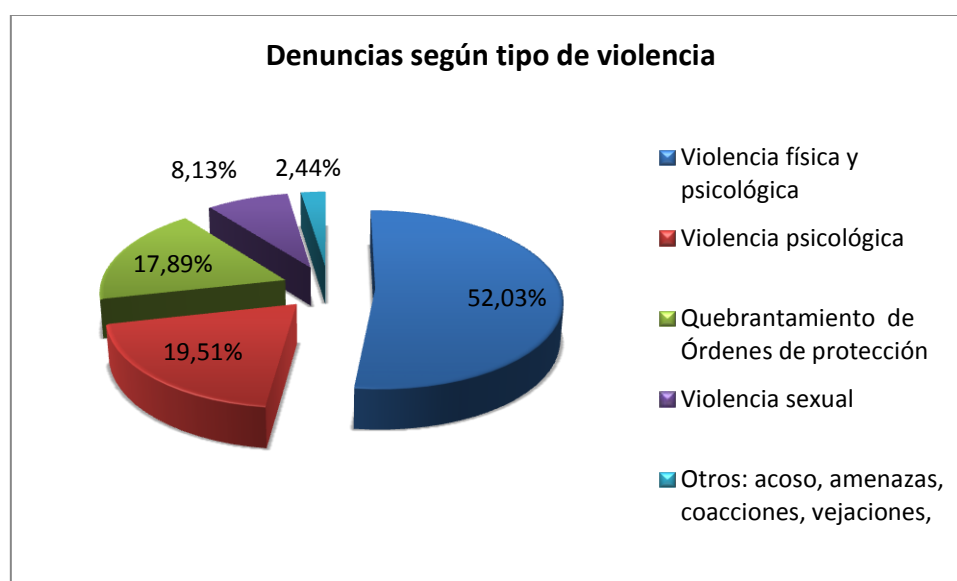


El gráfico posterior refleja la diferencia que se da en la interposición de denuncias en el mismo periodo (enero-mayo): las denuncias han aumentado en 2017 en todos los meses respecto a 2016. En total el **incremento** de denuncias respecto al mismo periodo del año anterior ha sido de **24,56%**.



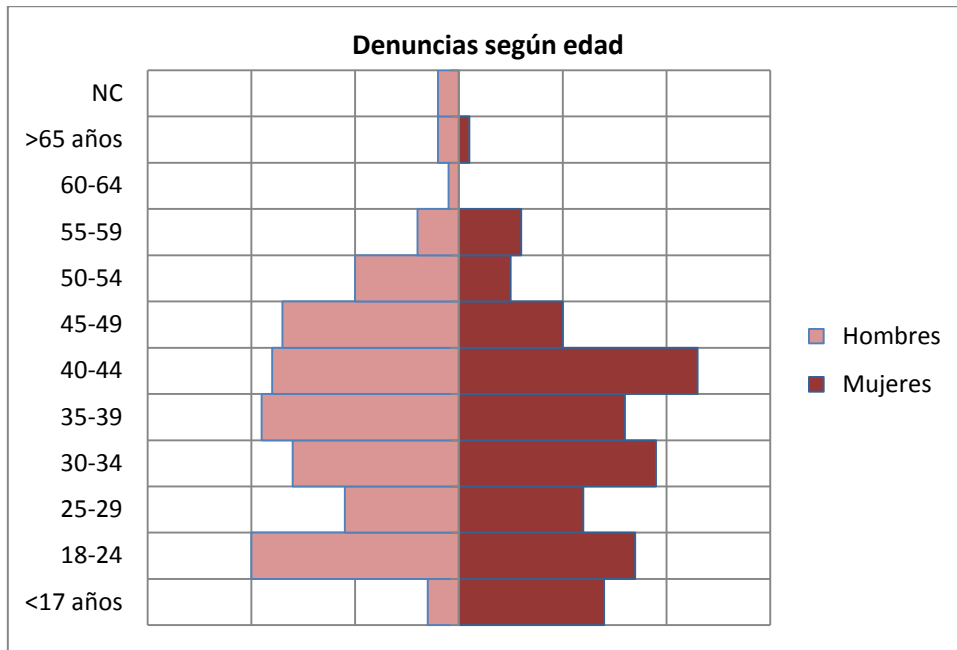
## 2.- TIPO DE VIOLENCIA

	Nº	%
Violencia física y psicológica	64	52,03
Violencia psicológica	24	19,51
Quebrantamiento de Órdenes de protección	22	17,89
Violencia sexual	10	8,13
Otros: acoso, amenazas, coacciones, vejaciones,	3	2,44



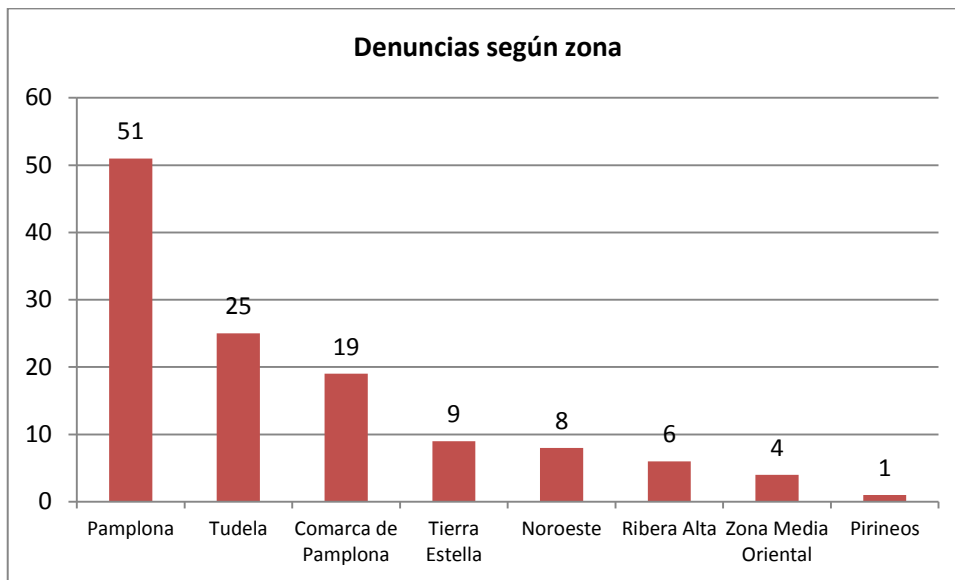
## 3.- EDAD DE LAS MUJERES VÍCTIMAS Y HOMBRES AGRESORES

Grupo Edad	Mujeres	%	Hombres	%
<=17	14	11,38	3	2,44
18-24	17	13,82	20	16,26
25-29	12	9,76	11	8,94
30-34	19	15,45	16	13,01
35-39	16	13,01	19	15,45
40-44	23	18,70	18	14,63
45-49	10	8,13	17	13,82
50-54	5	4,07	10	8,13
55-59	6	4,88	4	3,25
60-64	0	0,00	1	0,81
=>65	1	0,81	2	1,63
NC	0	0,00	2	1,63



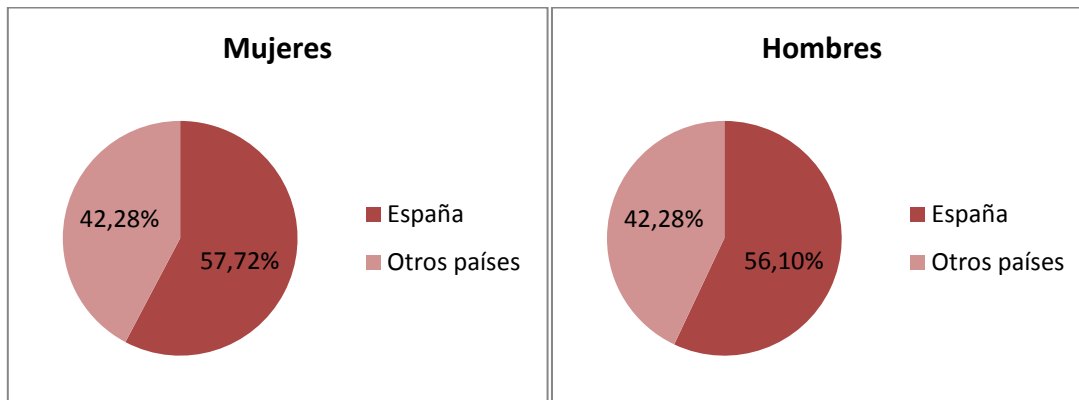
#### 4.- ZONA DE LA DENUNCIA

ZONA	Nº	%
Pamplona	51	41,46
Tudela	25	20,33
Comarca de Pamplona	19	15,45
Tierra Estella	9	7,32
Noroeste	8	6,50
Ribera Alta	6	4,88
Zona Media Oriental	4	3,25
Pirineos	1	0,81



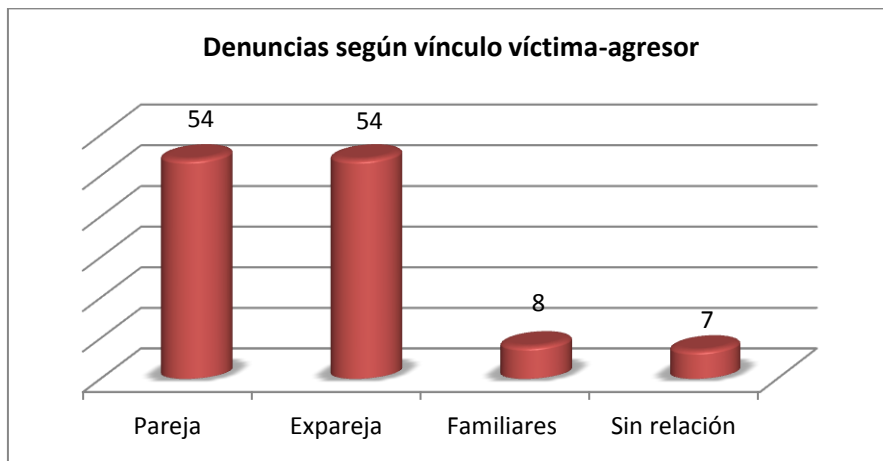
## 5.- LUGAR DE NACIMIENTO

	Mujeres	%	Hombres	%
<b>España</b>	<b>71</b>	<b>57,72</b>	<b>69</b>	<b>56,10</b>
<b>Otros países</b>	<b>52</b>	<b>42,28</b>	<b>52</b>	<b>42,28</b>
<b>NC</b>			<b>2</b>	<b>1,63</b>



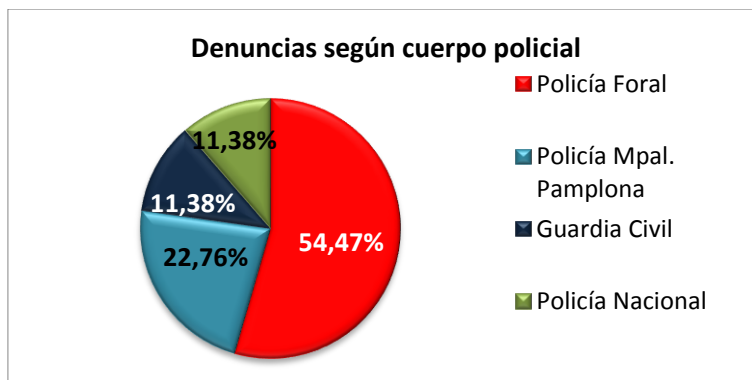
## 6.- TIPO DE RELACIÓN ENTRE MUJER VÍCTIMA Y HOMBRE AGRESOR

VÍNCULO	Nº	%
Pareja: cónyuge, compañero, novio	55	43,90
Expareja: excónyuge, excompañero, exnovio	53	43,90
Familiar	8	6,50
Agresores sin relación	7	5,70



## 7.- CUERPO POLICIAL QUE RECOGE LAS DENUNCIAS

	Nº	%
POLICÍA FORAL	67	54,47
POLICÍA MUNICIPAL PAMPLONA	28	22,76
GUARDIA CIVIL	14	11,38
POLICÍA NACIONAL	14	11,38



## CUADRO RESUMEN DE DATOS DE DENUNCIAS - MAYO 2017

	Nº	%	ACUMULADO	%
Denuncias	123		568	
Promedio mensual	113			
<b>TIPO VIOLENCIA</b>				
Violencia Física y psicológica	64	52,03	288	50,70
Violencia Psicológica	24	19,51	97	17,08
Quebrantamiento de Orden de Protección	22	17,89	90	15,85
Sexual	10	8,13	68	11,97
Otras violencias (amenazas, coacciones, vejaciones)	3	2,44	25	4,40
<b>PREVALENCIA DENUNCIAS SEGÚN EDAD</b>				
Interpuestas por mujeres (40-44)	23	18,70		
Interpuestas a hombres (18-24)	20	16,26		
<b>MENORES DE EDAD</b>				
Denuncias interpuestas	14	11,48	60	10,56
Menores denunciados	3	2,46	21	3,70
<b>ZONA</b>				
Pamplona	51	41,46	241	42,43
Tudela y Ribera	25	20,33	101	17,78
Comarca	19	15,45	94	16,55
Tierra Estella	9	7,32	30	5,28
Noroeste	8	6,50	34	5,99
Ribera Alta	6	4,88	40	7,04
Zona Media Oriental	4	3,25	21	3,70
Pirineos	1	0,81	7	1,23
<b>LUGAR DE NACIMIENTO</b>				
España Mujeres	71	57,72	342	60,21
Otros países Mujeres	52	42,28	226	39,79
España Hombres	69	56,10	322	56,51
Otros países Hombres	52	42,28	227	39,96
NC	2	1,63	20	3,53
<b>TIPO DE RELACIÓN</b>				
Pareja: cónyuge, compañero, novio	54	43,90	242	42,61
Expareja: excónyuge, excompañero, exnovio	54	43,90	235	41,37
Agresores sin relación	7	5,70	53	9,33
Familiar	8	6,50	37	6,51
Otros convivientes			1	0,18
<b>CUERPO POLICIAL</b>				
Policía Foral	67	54,47	287	50,53
Policía Municipal de Pamplona	28	22,76	142	25,00
Guardia Civil	14	11,38	74	13,03
Policía Nacional	14	11,38	65	11,44