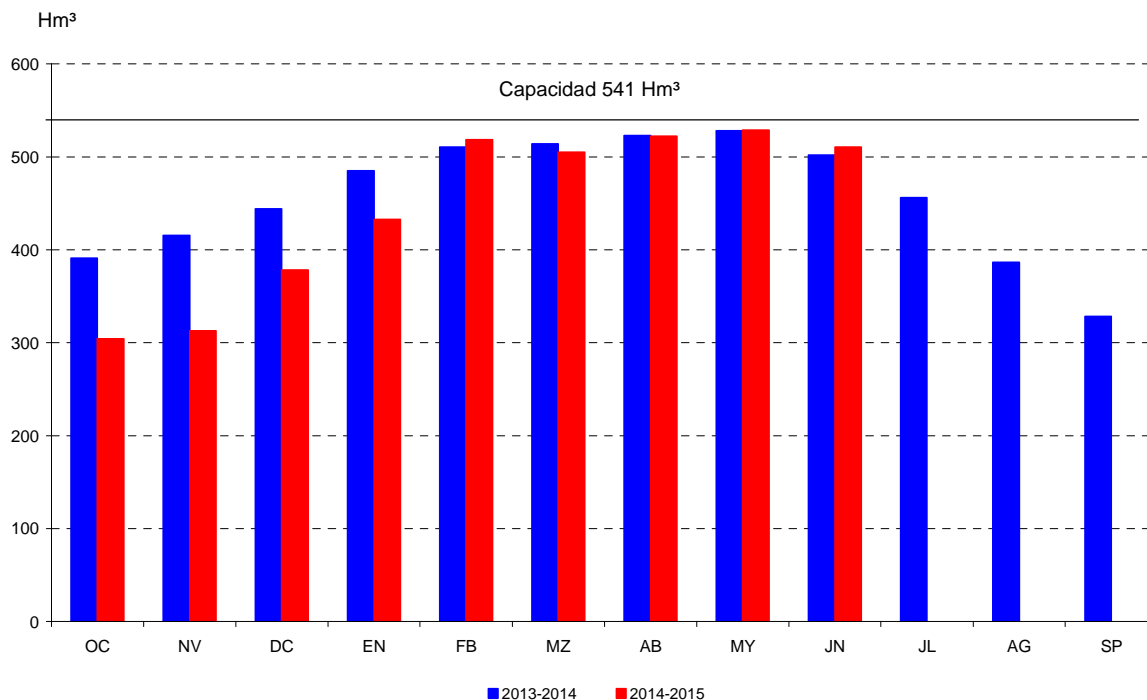
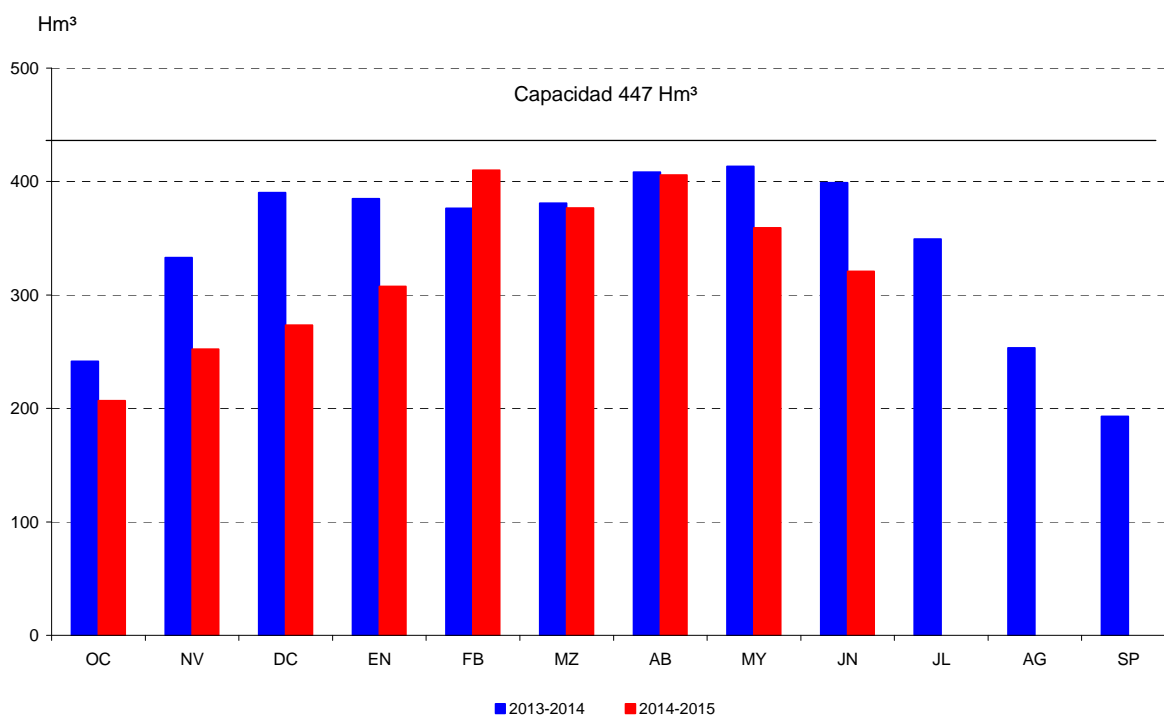


SITUACIÓN DE LOS EMBALSES

Situación del Embalse del Ebro Comparación con el año anterior a 30 de junio



Situación del Embalse de Yesa Comparación con el año anterior a 30 de junio



SITUACIÓN DE LOS EMBALSES

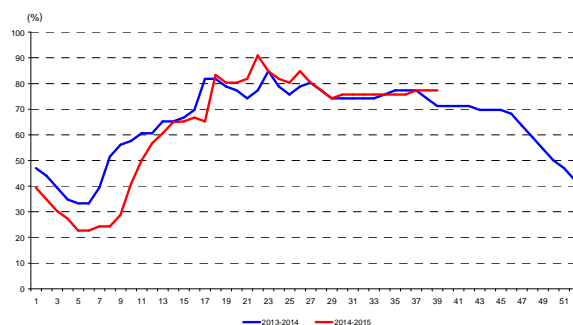
Evolución de los embalses. Año 2014-2015

Agua embalsada (en Hm³)

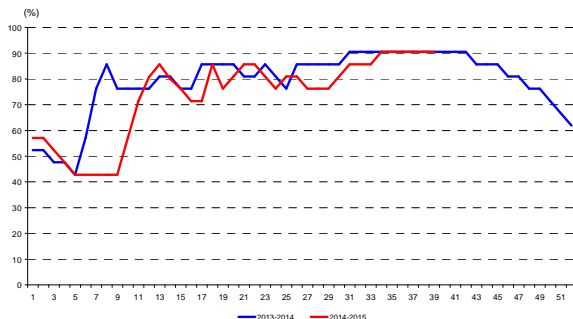
Fecha Semana	ALLOZ Río Salado 66 Hm ³	EUGUI Río Arga 21Hm ³	IRABIA Río Irati 14 Hm ³	YESA Río Aragón 447 Hm ³	ITOITZ Río Irati 417 Hm ³	
6/10	1	26	12	9	185	163
14/10	2	23	12	9	201	155
20/10	3	20	11	8	210	152
27/10	4	18	10	7	210	148
3/11	5	15	9	5	206	143
10/11	6	15	9	5	221	147
17/11	7	16	9	4	243	151
24/11	8	16	9	5	258	156
1/12	9	19	9	5	251	160
9/12	10	27	12	9	242	170
15/12	11	33	15	11	246	183
22/12	12	37	17	11	257	196
29/12	13	40	18	12	270	213
5/1	14	43	17	11	278	221
12/1	15	43	16	9	280	223
19/1	16	44	15	9	284	227
26/1	17	43	15	8	291	233
2/2	18	55	18	11	319	261
9/2	19	53	16	11	334	267
16/2	20	53	17	11	366	272
23/2	21	54	18	11	383	300
2/3	22	60	18	11	389	391
9/3	23	56	17	11	366	366
16/3	24	54	16	11	362	361
23/3	25	53	17	11	368	353
30/3	26	56	17	12	380	367
6/4	27	53	16	11	376	364
13/4	28	51	16	12	376	349
20/4	29	49	16	13	384	339
27/4	30	50	17	12	393	332
4/5	31	50	18	13	413	332
11/5	32	50	18	10	406	320
18/5	33	50	18	8	394	308
25/5	34	50	19	7	378	300
1/6	35	50	19	5	356	288
8/6	36	50	19	4	341	275
15/6	37	51	19	4	347	267
22/6	38	51	19	4	345	259
29/6	39	51	19	3	324	245
40						
41						
42						
43						
44						
45						
46						
47						
48						
49						
50						
51						
52						

Porcentaje sobre su capacidad

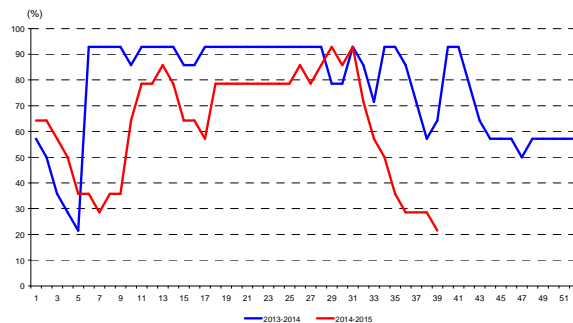
Embalse de Alloz (66 Hm³)



Embalse de Eugui (21 Hm³)



Embalse de Irabia (14 Hm³)



Embalse de Itoitz (417 Hm³)

