

Afiliación a la Seguridad Social en Navarra. Abril 2018

La afiliación a la Seguridad Social en el sector agrario se incrementa en abril.

- ▶ Al acabar el mes de abril, en Navarra existen 277.139 cotizantes a la Seguridad Social, un 1,2% más que en marzo, y que representa un aumento del 2,7% sobre abril de 2017. En España, el crecimiento del número de afiliados es un poco más débil, del 0,6% sobre el mes pasado y del 2,6% en términos interanuales.

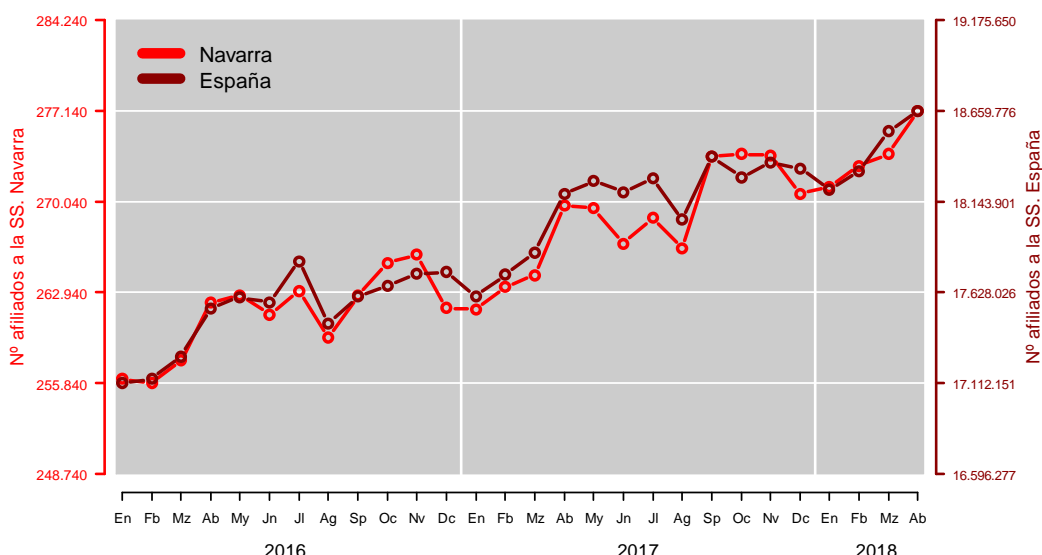
Tabla 1. Número de afiliados a la Seguridad Social. Navarra y España

Meses	Navarra			España		
	2017	2018	% Var.	2017	2018	% Var.
Enero	261.611	271.202	3,7%	17.603.834	18.211.901	3,5%
Febrero	263.347	272.838	3,6%	17.728.907	18.314.467	3,3%
Marzo	264.276	273.742	3,6%	17.852.833	18.542.644	3,9%
Abril	269.731	277.139	2,7%	18.184.000	18.659.703	2,6%
Media	264.741	273.730	3,4%	17.842.394	18.432.179	3,3%

Fuente: Tesorería General de la Seguridad Social. Ministerio de Empleo y Seguridad Social. Datos a último día de cada mes.

- ▶ En lo que ha transcurrido de año, sobre el mismo período del año anterior, la afiliación a la Seguridad Social sube un 3,4% en Navarra y un 3,3% en España.

Gráfico 1. Afiliados a la Seguridad Social. Navarra y España



Fuente: Tesorería General de la Seguridad Social. Ministerio de Empleo y Seguridad Social. Datos a último día de cada mes.

- ▶ En lo que respecta al sector agrario, en abril, sobre marzo, el número de cotizantes avanza un 8,8% en Navarra y un 1,7% en España. Si

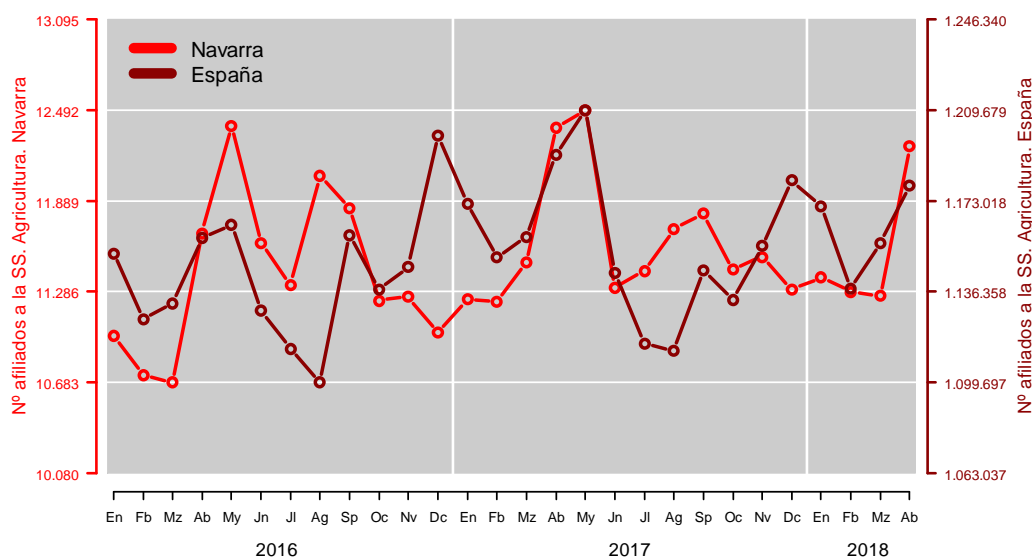
se compara con el mismo mes de 2017, en Navarra se reduce un 1,0% y en el conjunto del país un 0,9%.

Tabla 2. Número de afiliados a la Seguridad Social. Sector primario. Navarra y España

Meses	Navarra			España		
	2017	2018	% Var.	2017	2018	% Var.
Enero	11.233	11.381	1,3%	1.176.428	1.175.560	-0,1%
Febrero	11.217	11.283	0,6%	1.157.432	1.146.394	-1,0%
Marzo	11.480	11.258	-1,9%	1.164.697	1.162.588	-0,2%
Abril	12.376	12.250	-1,0%	1.193.800	1.182.816	-0,9%
Media	11.577	11.543	-0,3%	1.173.089	1.166.840	-0,5%

Fuente: Tesorería General de la Seguridad Social. Ministerio de Empleo y Seguridad Social.
 Datos a último día de cada mes.

Gráfico 2. Afiliados a la Seguridad Social. Sector primario. Navarra y España



Fuente: Tesorería General de la Seguridad Social. Ministerio de Empleo y Seguridad Social.
 Datos a último día de cada mes.

- ▶ De enero a abril, sobre los mismos meses del año pasado, los afiliados a la Seguridad Social disminuyen un 0,3% en Navarra y un 0,5% en España.

Afiliados a la Seguridad Social por sectores de actividad

- ▶ Por sectores de actividad económica, sobre el mes de marzo, la afiliación a la Seguridad Social en Navarra asciende un 2,2% en la industria, y un 0,5% en los servicios, a la vez que decae un 0,4% en la construcción. En España todas las variaciones son positivas; del 2,0% en la construcción, del 0,5% en los servicios, y del 0,2% en la industria.

- Este mes, sobre abril del año anterior, los cotizantes a la Seguridad Social se elevan en todos los sectores. En Navarra, un 4,3% en la industria, un 3,2% en la construcción, y un 2,4% en los servicios. En España, un 6,4% en la construcción, y un 2,6% tanto en la industria como en los servicios.

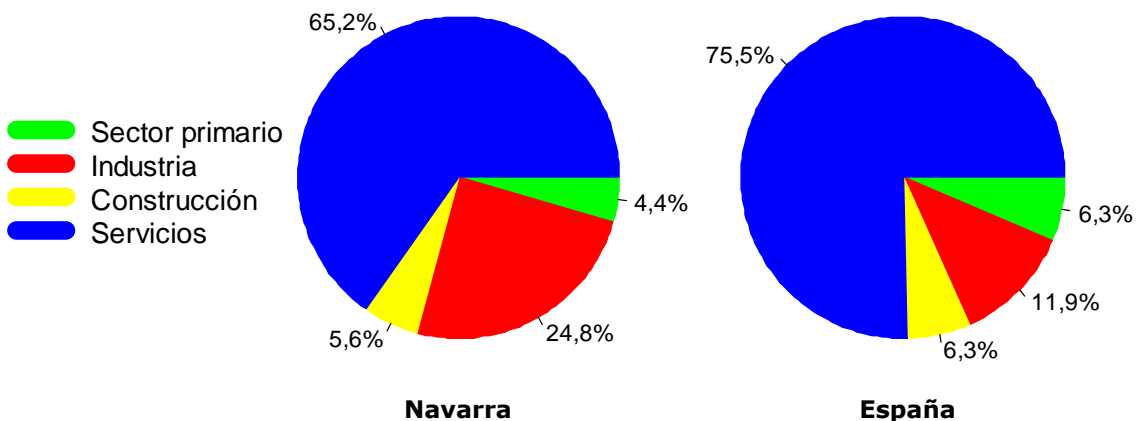
Tabla 3. Número de afiliados a la Seguridad Social por sector de actividad. Abril 2018. Navarra

Sector	Abr.	Var. s/ año ant.	Var. s/ mes ant.	Var. en lo que va de año
Sector primario	12.250	-1,0%	8,8%	-0,3%
Industria	68.568	4,3%	2,2%	4,2%
Construcción	15.611	3,2%	-0,4%	4,2%
Servicios	180.710	2,4%	0,5%	3,3%
TOTAL	277.139	2,7%	1,2%	3,4%

Fuente: Tesorería General de la Seguridad Social. Ministerio de Empleo y Seguridad Social. Datos a último día de cada mes.

- En el primer cuatrimestre del año, sobre el mismo cuatrimestre de 2017, de nuevo solo se aprecian incrementos. En este caso, en Navarra del 4,2% en la industria, del 4,2% también en la construcción, y del 3,3% en los servicios. En España, del 6,5% en la construcción, del 3,4% en los servicios, y del 3,1% en la industria.

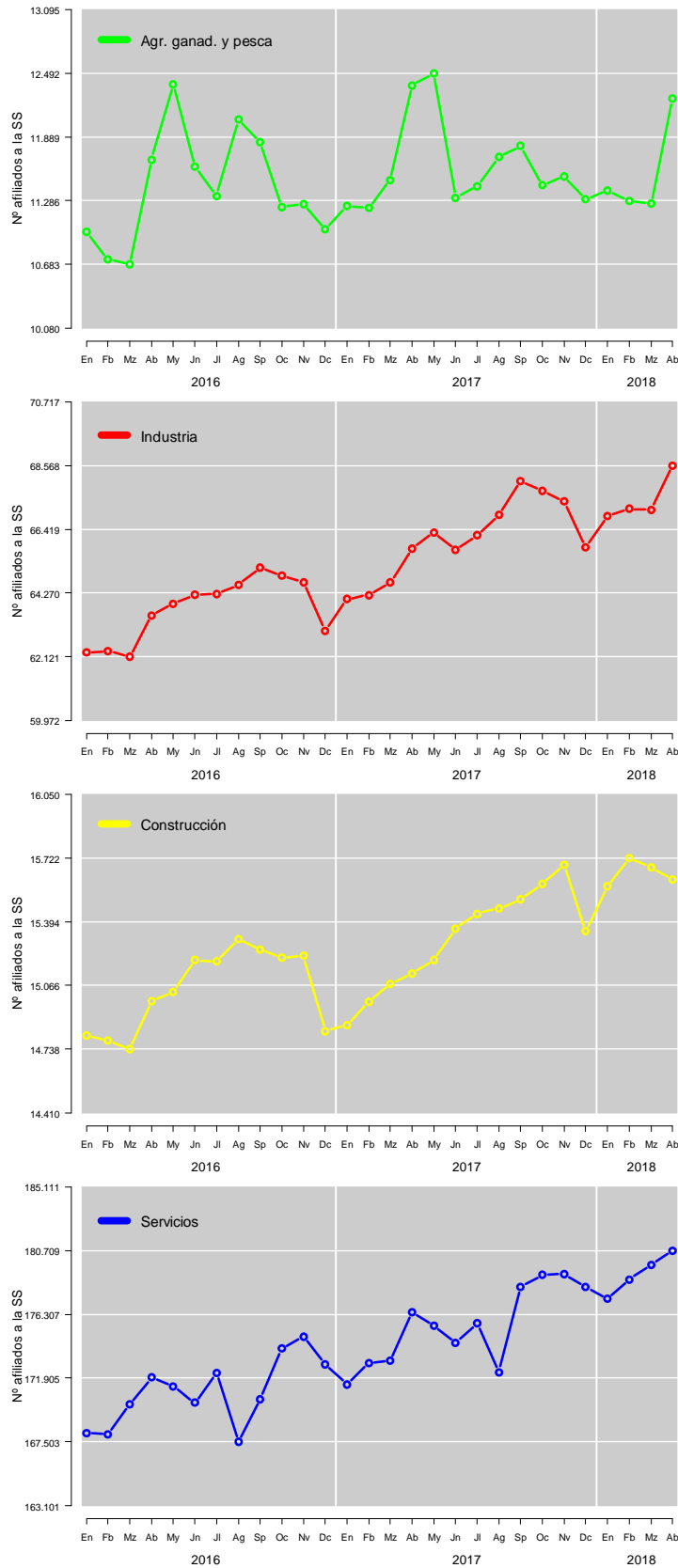
Gráfico 3. Distribución de los afiliados a la Seguridad Social por sectores de actividad. Abril 2018. Navarra y España



Fuente: Tesorería General de la Seguridad Social. Ministerio de Empleo y Seguridad Social. Datos a último día de cada mes.

- A la finalización de abril, en Navarra el 65,2% de los trabajadores registrados en la Seguridad Social pertenecen al sector servicios, el 24,8% a la industria, el 5,6% a la construcción, y el 4,4% al sector primario. En España, en términos relativos, la industria tiene una menor relevancia, lo opuesto que el resto de sectores, sobre todo los servicios, y el primario, si bien en este caso incorpora también al subsector pesquero.

Gráfico 4. Afiliados a la Seg. Social por sectores de actividad. Navarra



Fuente: Tesorería General de la Seguridad Social. Ministerio de Empleo y Seguridad Social. Datos a último día de cada mes.

Afiliados a la Seguridad Social por regímenes

- Por regímenes de afiliación, sobre marzo, en Navarra el número de afiliados a la Seguridad Social aumenta un 20,5% en el Sistema Especial Agrario, un 1,1% en el Régimen General, y un 0,2% en el Régimen Especial Autónomo. Además, baja un 0,7% en el Sistema Especial de Empleados del Hogar.

Tabla 4. Afiliados a la Seguridad Social por regímenes. Abril 2018. Navarra

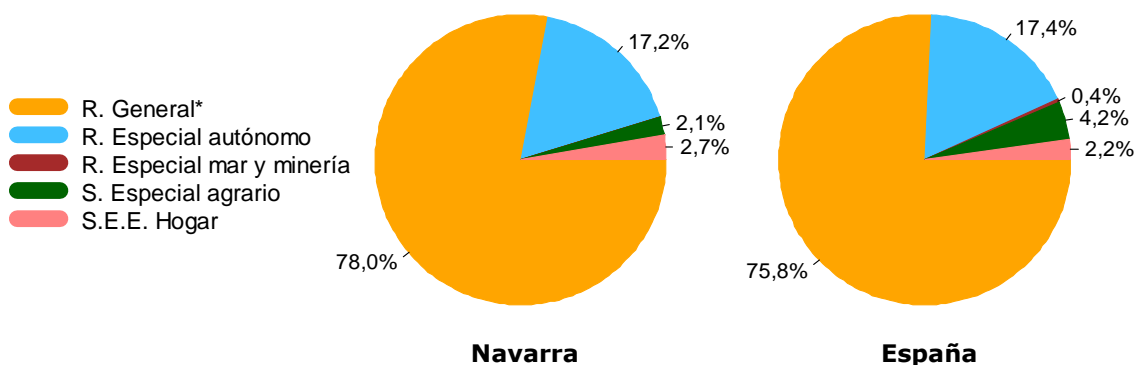
Sector	Abr.	Var. s/ año ant.	Var. s/ mes ant.	Var. en lo que va de año
R. General*	216.132	3,5%	1,1%	4,3%
R. Esp. Autónomo	47.733	0,7%	0,2%	0,6%
S.E. Agrario	5.730	-1,6%	20,5%	-0,5%
S.E.E. Hogar	7.544	-2,5%	-0,7%	-2,0%
TOTAL	277.139	2,7%	1,2%	3,4%

Fuente: Tesorería General de la Seguridad Social. Ministerio de Empleo y Seguridad Social. Datos a último día de cada mes.

* Excluidos el Sistema Especial Agrario y el Sistema Especial de Empleados de Hogar.

- Respecto a abril del año pasado, en Navarra la afiliación crece un 3,5% en el Régimen General, y un 0,7% en el Régimen Especial Autónomo, pero retrocede un 2,5% en el Sistema Especial de Empleados del Hogar, y un 1,6% en el Sistema Especial Agrario.

Gráfico 5. Distribución de los afiliados a la Seguridad Social por regímenes. Abril 2018. Navarra y España

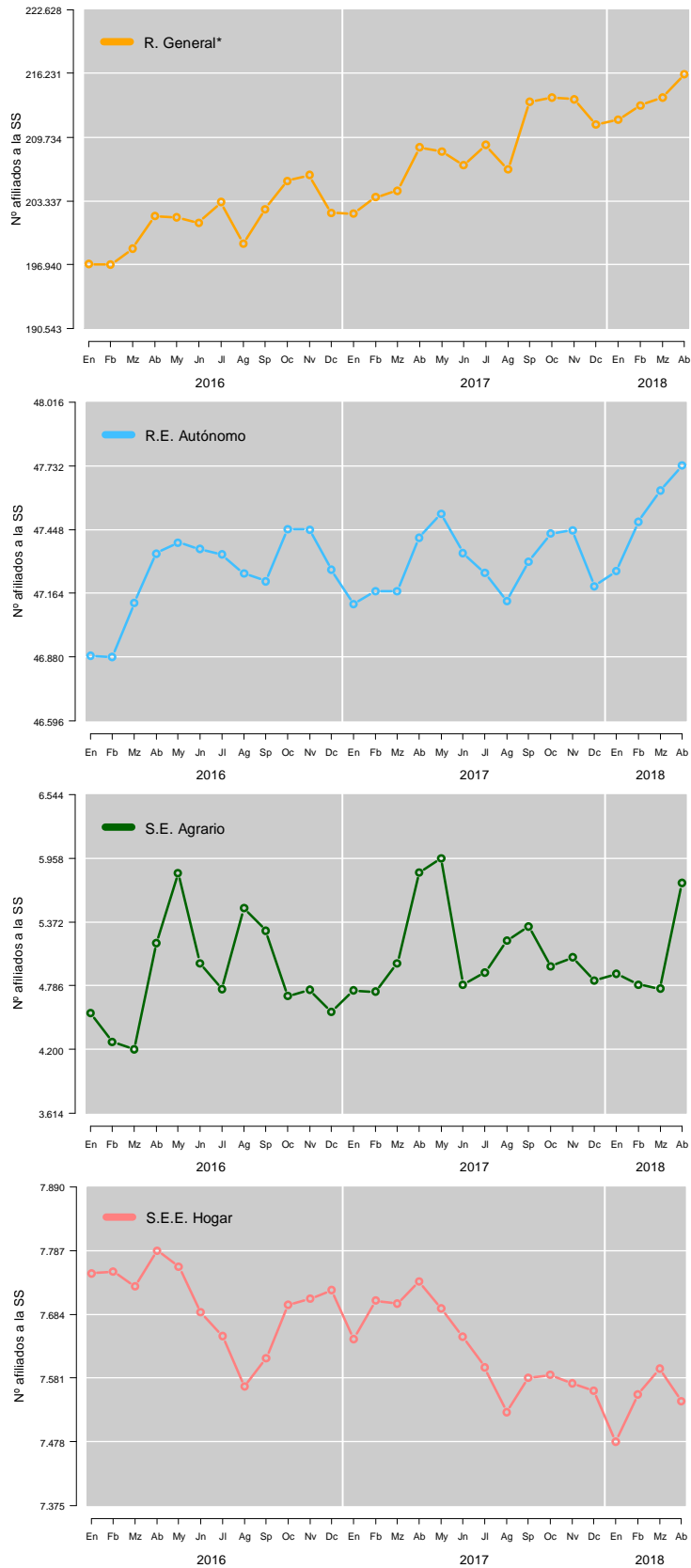


Fuente: Tesorería General de la Seguridad Social. Ministerio de Empleo y Seguridad Social. Datos a último día de cada mes.

* Excluidos el Sistema Especial Agrario y el Sistema Especial de Empleados de Hogar.

- En los cuatro primeros meses del año, sobre el mismo período del año anterior, el número de cotizantes a la Seguridad Social en Navarra sube un 4,3% en el Régimen General y un 0,6% en el Régimen Especial Autónomo, a la vez que decrece un 2,0% en el Sistema Especial de Empleados del Hogar y un 0,5% en el Sistema Especial Agrario.

Gráfico 6. Afiliados a la Seguridad Social por regímenes. Navarra



Fuente: Tesorería General de la Seguridad Social. Ministerio de Empleo y Seguridad Social. Datos a último día de cada mes.

* Excluidos el Sistema Especial Agrario y el Sistema Especial de Empleados de Hogar.

- ▶ Finalmente, este mes, en la Comunidad Foral de Navarra, el 78,0% de los trabajadores registrados en la Seguridad Social están en el Régimen General, el 17,2% al Régimen Especial Autónomo, el 2,7% al Sistema Especial de Empleados del Hogar, y el 2,1% restante, al Sistema Especial Agrario.