



VIGILANCIA DE LA GRIPE EN NAVARRA

TEMPORADA 2015-2016. SEMANA 17 (25 de abril al 1 de mayo)

Actividad gripal esporádica con baja intensidad, aunque siguen confirmándose casos de gripe.

Síndromes gripales: 7,6 casos por 100.000 habitantes.

Resultados de laboratorio: Las 4 muestras de pacientes de atención primaria han resultado negativas a gripe. Sin embargo, se han confirmado 8 nuevos casos de gripe hospitalizados, 4 por gripe A(H3N2) y 4 por gripe B. También se ha detectado un nuevo caso pediátrico de infección por **virus respiratorio sincitial** por pruebas rápidas.

Actividad asistencial: Esta semana se han diagnosticado 48 pacientes con síndrome gripal. A pesar de la baja incidencia se han detectado brotes con casos confirmados de gripe. En lo que va de temporada se han registrado 423 ingresos hospitalarios con confirmación de gripe, 34 de ellos en cuidados intensivos y 18 han fallecido.

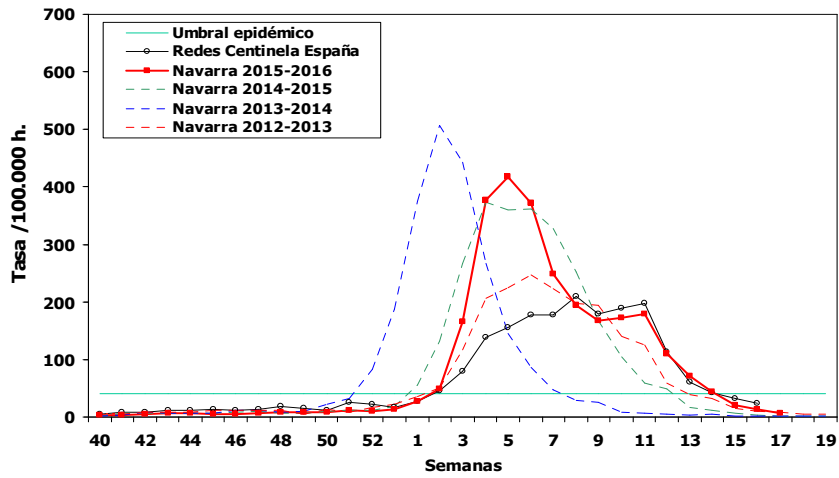
España (semana 16): Actividad gripal en niveles basales. El porcentaje de positividad a gripe desciende a 36% y predomina la gripe B entre los positivos (81%). Desde el comienzo de la temporada se han notificado 2934 casos graves con confirmación de gripe y 307 defunciones (<http://vgripe.isciii.es/gripe/inicio.do>)

Incidencia semanal de síndromes gripales, actividad de los médicos centinela y vigilancia virológica

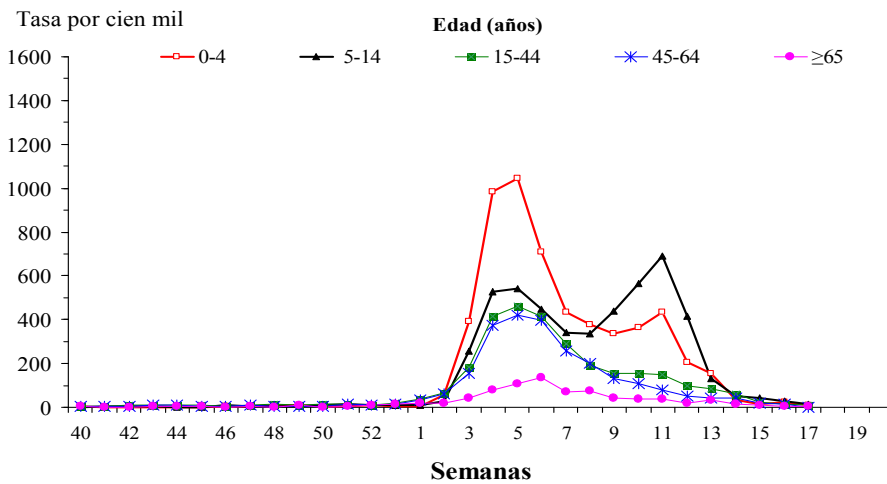
Semana	Navarra Tasa por 100.000	Red centinela de la gripe en Navarra						Ingresos en hospital	Otros agentes	España Tasa por 100.000
		Casos	Frotis procesados	Confirmados para gripe	Gripe AH1N1	Gripe AH3	Gripe B			
40	2,7	6	3	0	-	-	-	-	Rh, Ad, Bp	5,1
41	3,5	8	7	1 (14%)	-	-	1	-	Rh, Ad	7,9
42	5,2	12	8	0	-	-	-	-	Rh,Ad,Co,PI, Bo,	8,5
43	7,6	11	4	0	-	-	-	-	Rh, Ad, PI, Bo, Bp	11,7
44	6,7	18	13	0	-	-	-	-	Rh, Ad, PI, Bo	12,4
45	5,6	13	6	0	-	-	-	-	Rh, Ad, Bo, En, PI	13,1
46	5,1	14	7	0	-	-	-	-	Rh, Ad, Bo, PI	11,4
47	6,2	10	7	0	-	-	-	AH1	VRS,Rh,Ad, Bo,PI	13,6
48	8,9	20	6	0	-	-	-	AH1	VRS,Rh,Ad, Bo,PI	17,9
49	8,1	7	4	0	-	-	-	AH1	VRS,Rh,Ad,Bo,PI	15,1
50	8,1	10	3	0	-	-	-	A	VRS,Ad,Bo,Rh,PI	12,2
51	12,0	13	10	2 (20%)	2	-	-	-	VRS, Rh, Bo, My	24,6
52	10,1	16	10	1 (10%)	-	-	1	AH1	VRS, Rh, Bo,Co	22,3
53	13,9	12	2	0	-	-	-	AH3, AH1	VRS,Rh,Ad,Bo,Bp	16,3
1	26,9	24	6	1 (17%)	1	-	-	AH3, B	VRS,Rh, Bo, PI	26,8
2	49,8	67	30	14 (47%)	11	3	-	AH1	VRS, Bo, En,Bp	45,5
3	165,7	169	62	37 (60%)	31	6	-	AH1	VRS, Rh,En, Mp	80,2
4	377,1	420	97	83 (86%)	78	5	-	AH1	VRS, Rh, Mp	139,3
5	417,0	489	100	78 (78%)	70	6	1	AH1, H3, B	VRS, Ad,Bo,Rh,Co	154,8
6	371,7	392	82	67 (82%)	62	3	2	AH1, H3	VRS, Rh,En,Mp,Co	178,2
7	248,4	269	75	47 (63%)	38	2	7	AH1, H3, B	VRS, Rh,Ad,Bo,Co	177,3
8	193,8	227	54	34 (63%)	19	3	12	AH1, H3, B	VRS, Rh,Bo,Co,Mp	210,3
9	165,6	161	38	25 (66%)	19	0	5	AH1, H3, B	VRS, Rh, Bo	179,1
10	172,2	171	44	26 (59%)	8	4	14	AH1, H3, B	VRS,Rh,Ad,Bo,Co	189,3
11	179,8	179	35	25 (71%)	1	1	23	AH1, B	VRS,Rh,Bo,Co,Mp	197,3
12	109,8	125	15	12 (80%)	2	1	9	AH1, H3, B	VRS, Rh,Bo	112,6
13	71,1	77	17	9 (53%)	2	0	8	AH1, H3, B	VRS,Rh,Ad,Bo,Mp	61,3
14	44,7	62	19	12 (63%)	3	1	7	AH1, H3, B	VRS, Rh,Bo,Mp	43,0
15	20,9	33	7	3 (43%)	2	0	1	B, AH3	Rh,Co, Bp	31,7
16	13,0	15	3	1 (33%)	0	0	1	AH3, B	VRS,Rh,Bo,Co,Mp	23,9
17	7,6	17	4	0	0	0	0	AH3, B	VRS, Rh, Co, En	

La tasa de Navarra incluye todos los casos notificados en la red pública de Atención Primaria. La red de médicos centinela realiza la vigilancia epidemiológica y virológica, y cubre el 18% de la población. Ad: adenovirus; PI: virus parainfluenza; Boca: Bocavirus; Rhino: Rhinovirus; Mp: Metapneumovirus; Co: Coronavirus; En: Enterovirus; VRS: virus respiratorio sincitial; My: Mycoplasma pneumoniae. Bp: Bordetella pertussis. *los datos de las últimas semanas pueden sufrir algunos cambios cuando se completan las determinaciones de laboratorio.

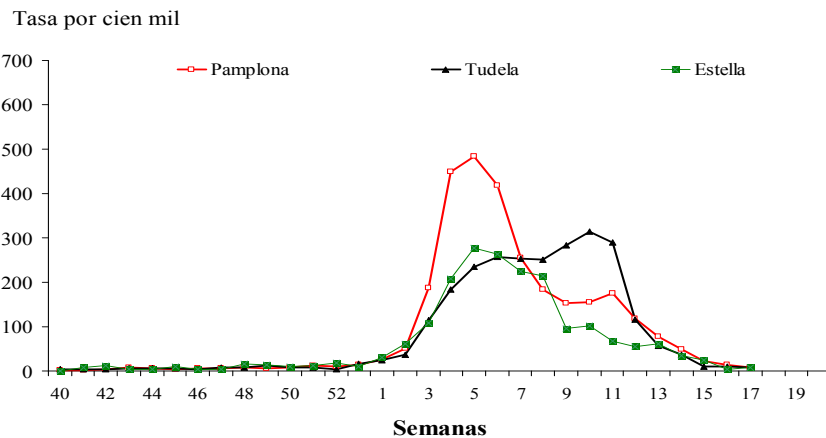
Incidencia semanal de síndromes gripales 2015-2016



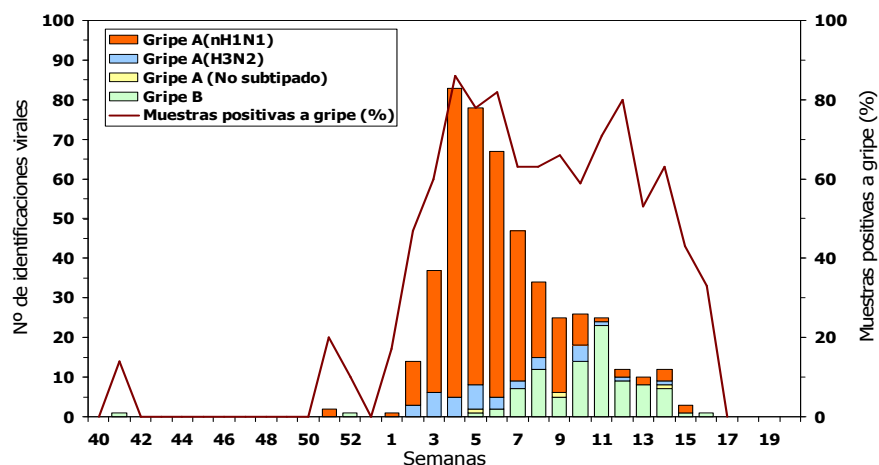
Incidencia semanal de síndromes gripales según edad en Navarra, 2015-2016



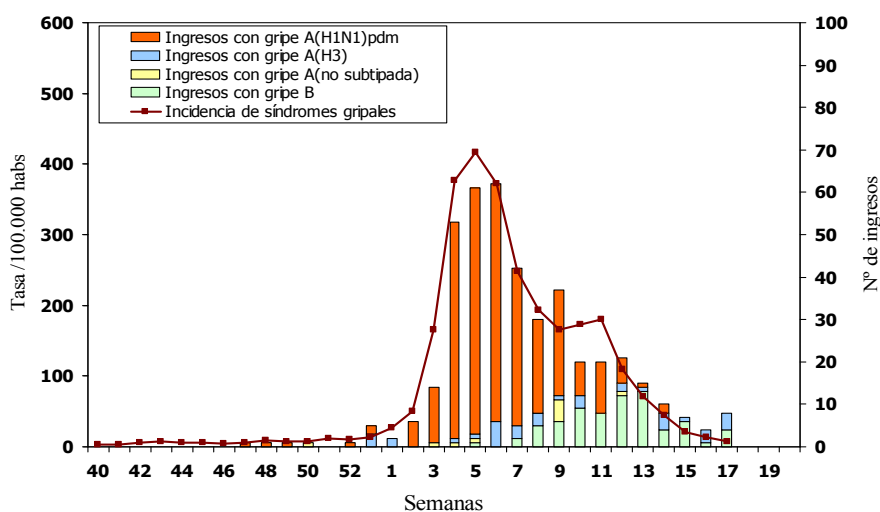
Incidencia semanal de síndromes gripales en atención primaria según Área Sanitaria, 2015-2016



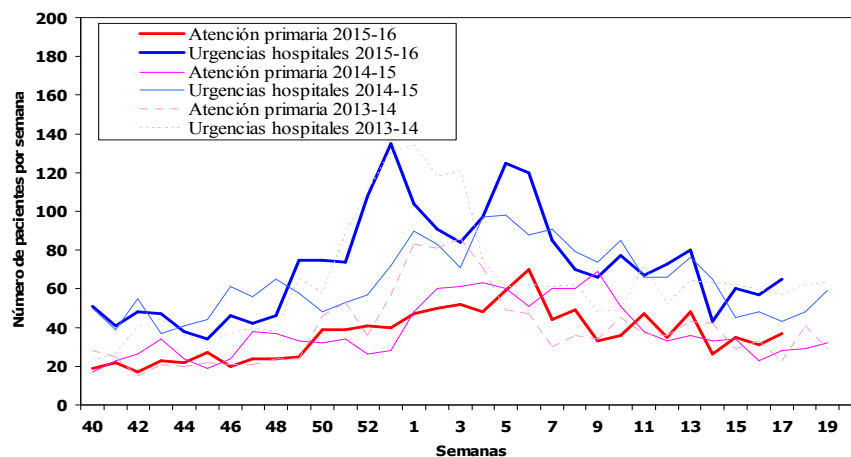
Identificaciones virales en pacientes de la red centinela, 2015-2016



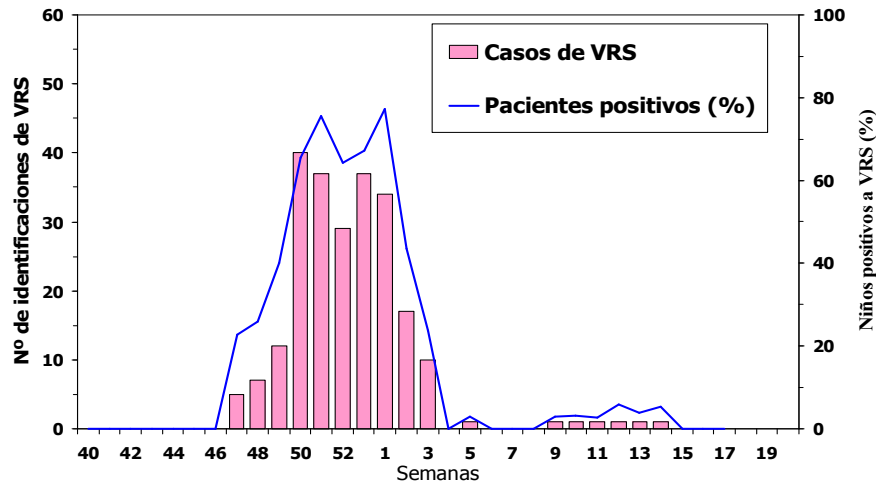
Ingresos hospitalarios con gripe e incidencia de síndromes gripales en la población, 2015-2016



Neumonías atendidas en urgencias y en atención primaria

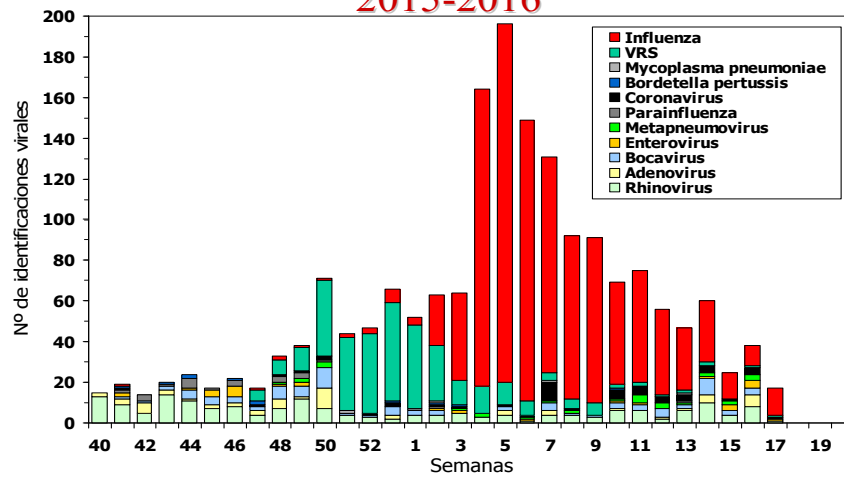


Casos de virus respiratorio sincitial en niños menores de 15 años, 2015-2016



Fuente: Servicios de Microbiología del Complejo Hospitalario de Navarra y de la Clínica Universidad de Navarra

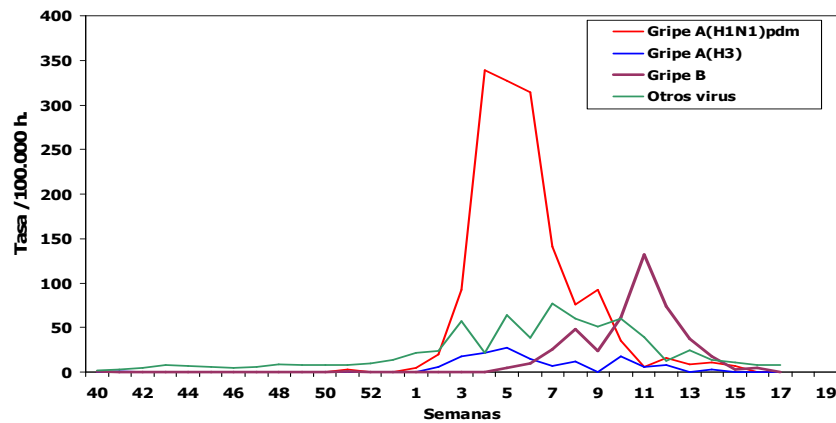
Detecciones de patógenos respiratorios, 2015-2016



Fuente: Servicio de Microbiología del Complejo Hospitalario de Navarra

Los datos de las últimas semanas pueden sufrir algunos cambios cuando se completan las determinaciones de laboratorio

Incidencia estimada de síndromes gripales según el agente etiológico, 2015-2016



Estimaciones obtenidas a partir de la notificación al sistema OMI y las proporciones de confirmaciones en laboratorio